



HTAS. CORTE

# MADERA



## HTAS. CORTE

# MADERA

BROCA PARA MADERA 3 PUNTAS .....	74
BROCA PARA MADERA 3 PUNTAS SERIE LARGA .....	74
ESTUCHES BROCAS PARA MADERA 3 PUNTAS .....	75
BROCA CON PUNTA DE METAL DURO TURBOWOOD .....	76
ESTUCHE CON PUNTA DE METAL DURO TURBOWOOD .....	76
BROCA PALA .....	77
PROLONGADOR PARA BROCAS PALA .....	77
BROCA PARA ENCAJE DE BISAGRA .....	78
BROCA PARA TORNILLOS DE ENSAMBLAJE .....	78



madera



PVC



usar únicamente  
en rotación



Mango 1/4"  
DIN 3126 - E 6.3

## BROCA PARA MADERA 3 PUNTAS



Ø D mm	L1 mm	L2 mm	Art.	Cod. Bar.
3,00	70	46	MAD3P030	8435291202376
4,00	80	52	MAD3P040	8435291202383
5,00	90	60	MAD3P050	8435291202390
6,00	100	66	MAD3P060	8435291202406
7,00	110	72	MAD3P070	8435291202413
8,00	120	80	MAD3P080	8435291202420
9,00	130	87	MAD3P090	8435291202437
10,00	133	90	MAD3P100	8435291202444
11,00	150	100	MAD3P110	8435291202758
12,00	155	102	MAD3P120	8435291202451
13,00	160	102	MAD3P130	8435291202468
14,00	160	102	MAD3P140	8435291202475
15,00	165	107	MAD3P150	8435291202482
16,00	165	107	MAD3P160	8435291202499
18,00	200	130	MAD3P180	8435291202826
20,00	200	130	MAD3P200	8435291202505

## BROCA PARA MADERA 3 PUNTAS SERIE LARGA

Ø D mm	L1 mm	L2 mm	Art.	Cod. Bar.
6,00	245	160	MAD3P06L	8435291202703
7,00	245	160	MAD3P07L	8435291202710
8,00	245	160	MAD3P08L	8435291202727
9,00	245	160	MAD3P09L	8435291202734
10,00	245	160	MAD3P10L	8435291202741
11,00	245	160	MAD3P11L	8435291202765
12,00	245	160	MAD3P12L	8435291202772
13,00	245	160	MAD3P13L	8435291202789
14,00	245	160	MAD3P14L	8435291202796
15,00	245	160	MAD3P15L	8435291202802
16,00	245	160	MAD3P16L	8435291202819
18,00	245	160	MAD3P18L	8435291202833
20,00	245	160	MAD3P20L	8435291202840



### Características de la broca para madera de 3 puntas (y serie larga):

- Fabricada en Cromo-Vanadio
- Punta rectificada
- Superficie pulida y rectificada

### Aplicaciones:

- En taladro portátil o de columna
- En máquinas para procesos de mecanizado
- Usar solo en Rotación

 = 1



### VELOCIDAD DE CORTE RECOMENDADA:

Ø D mm	Min.	Max.
3,0	1800	2600
4,0	1650	2500
5,0	1450	2200
6,0	1300	2000
7,0	1250	1900
8,0	1200	1800
9,0	1100	1700
10,0	1050	1600
11,0	1000	1500
12,0	900	1400
13,0	850	1300
14,0	800	1200
16,0	650	1000
18,0	500	800
20,0	400	600



MADERA

## ESTUCHE DE BROCAS 3 PUNTAS PARA MADERA



= 1



Art.	Cod. Bar.	MEDIDAS (1 und. de cada)	
MAD3P310	8435291203649	3 mm	
		4 mm	
		5 mm	
		6 mm	
		7 mm	
		8 mm	
		9 mm	
		10 mm	

## ESTUCHE DE BROCAS 3 PUNTAS PARA MADERA



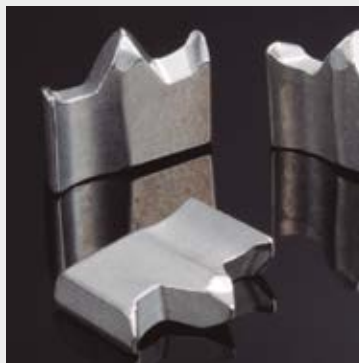
Doble hélice  
Made in Germany

= 1



Art.	Cod. Bar.	MEDIDAS (1 und. de cada)	
180 350 410	4016707904974	4 mm	5 mm
		6 mm	8 mm
			10 mm
180 370 310	4016707904981	3 mm	4 mm
		5 mm	6 mm
		7 mm	8 mm
		9 mm	10 mm

## BROCA PUNTA METAL DURO TURBOWOOD PARA MADERA



### KEIL TURBOWOOD

La broca **KEIL TURBOWOOD** se caracteriza por un proceso de taladrado extremadamente rápido, una mayor vida útil y agujeros limpios y precisos.

Gran rendimiento y excelentes acabados en maderas duras.

Esta innovadora técnica de fabricación aporta a la **TURBOWOOD** una gran resistencia al desgaste, lo cual permite usos prolongados de la broca, incluso en madera de bangkirai.



- Punta de Metal duro
- Punta autocentrante, patentada
- Con aristas
- Doble chaflán
- Eje rectificado
- Superficie gris tratada
- Especialmente adecuado para taladrar en madera dura
- Velocidad de corte recomendada de 1.400 a 3.500 rpm, dependiendo del material y el diámetro del agujero
- En taladro portátil o de columna
- En máquinas para procesos de mecanizado
- Utilizar únicamente en rotación

 = 1



Ø D mm	L1 mm	L2 mm	Art.	Cod. Bar.
4,0	75	40	184 000 040*	4016707026010
5,0	86	40	184 000 050*	4016707026027
6,0	93	45	184 000 060*	4016707026034
8,0	117	63	184 000 080*	4016707026041
10,0	120	61	184 000 100*	4016707026058
12,0	151	100	184 000 120*	4016707905018

\* hasta agotar existencias.

## ESTUCHE TURBOWOOD



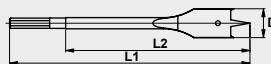
Estuche juego de 5 piezas brocas **TURBOWOOD**  
(punta de metal duro) para madera



Art.	Cod. Bar.	MEDIDAS (1 und. de cada)
184 350 410*	4016707904981	4 - 5 - 6 - 8 - 10 mm

\* hasta agotar existencias.

# BROCA PALA PARA MADERA



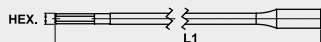
- Perfiles de la punta y cortes rectificadas
- Corte a derechas
- Acero para herramientas de gran dureza
- Mango 1/4" DIN 3126 - E 6.3
- Para taladrar en madera blanda, travesaños y aglomerado
- En taladro portátil o de columna
- En máquinas para procesos de mecanizado
- Utilizar únicamente en rotación

= 1

Ø D mm	L1 mm	L2 mm	Hex mm	Art.	Cod. Bar.
6	150	100	6,35	185 060 150	4016707025013
8	150	100	6,35	185 080 150	4016707025020
10	150	100	6,35	185 100 150	4016707025037
12	150	100	6,35	185 120 150	4016707025044
13	150	100	6,35	185 130 150	4016707025051
14	150	100	6,35	185 140 150	4016707025068
16	150	100	6,35	185 160 150	4016707025075
18	150	100	6,35	185 180 150	4016707025082
20	150	100	6,35	185 200 150	4016707025099
22	160	100	6,35	185 220 160	4016707025105
24	160	100	6,35	185 240 160	4016707025112
25	160	100	6,35	185 250 160	4016707025129
28	160	100	6,35	185 280 160	4016707025136
30	160	100	6,35	185 300 160	4016707025143
32	160	100	6,35	185 320 160	4016707025150
35	160	100	6,35	185 350 160	4016707025167
38	160	100	6,35	185 380 160	4016707025174
40	160	100	6,35	185 400 160	4016707025181

= Distancia entre caras del hexágono

# PROLONGADOR PARA BROCAS DE PALA



- Mango 1/4" DIN 3126 - E 6.3
- Puede ser utilizado para Agujeros Pasantes desde diámetro de Broca de 16 mm

= 1

Hex mm	L1 mm	Art.	Cod. Bar.
6,35	300	185 000 001	4016707025198

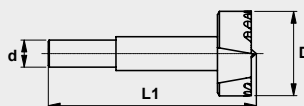
= Distancia entre caras del hexágono

## BROCA PARA ENCAJE DE BISAGRA



- Broca para Encaje de Bisagra, dentada
- A partir de acero especial laminado
- Mango cilíndrico rectificado a máquina
- De acuerdo al DIN 7483

= 1



### APLICACIONES

- En taladro portátil o de columna
- En máquinas para procesos de mecanizado
- Usar solo en Rotación
- Taladro preciso y sin rebabas en planchas de contrachapado y en maderas naturales blandas y duras

### VENTAJAS

- Presión de contacto baja
- Procesos de taladrado mejores y más rápidos
- Mayor vida útil
- Menor consumo

Ø D mm	Ø d mm	L1 mm	Art.	Cod. Bar.
20	8,0	90	MADBIS20	8435291203410
25	8,0	90	MADBIS25	8435291203427
26	8,0	90	MADBIS26	8435291203434
30	8,0	90	MADBIS30	8435291203441
35	10,0	90	MADBIS35	8435291203458
40	10,0	90	MADBIS40	8435291203465

## BROCA PARA TORNILLOS DE ENSAMBLAJE



- Realiza agujeros de dos diámetros distintos y el avellanado de la cabeza a la vez
- Llave allen incluida

= 1

TORNILLO Ø x L. mm	L1 mm	Art.	Cod. Bar.
5 x 50	86	TORENS05	8435291202871
7 x 50	109	TORENS07	8435291202888



MADERA