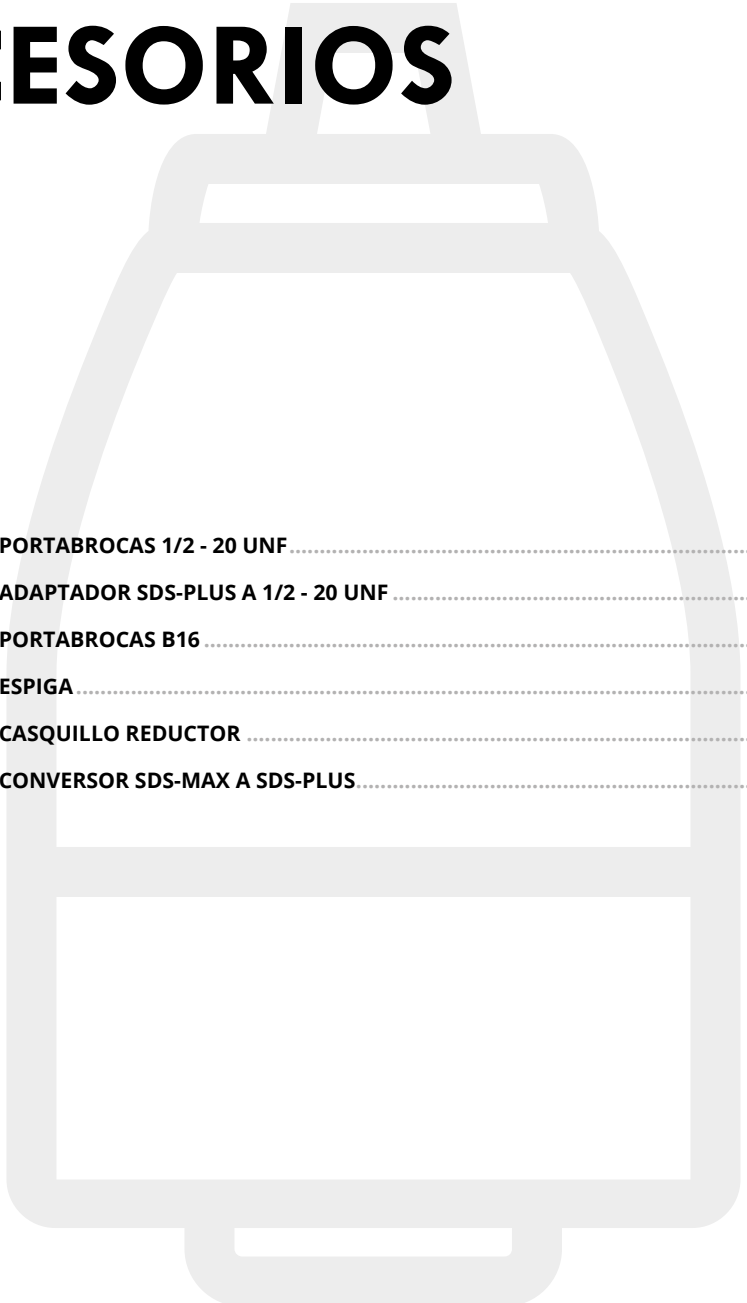




# ACCESORIOS

# ACCESORIOS



PORTABROCAS 1/2 - 20 UNF .....	144
ADAPTADOR SDS-PLUS A 1/2 - 20 UNF .....	144
PORTABROCAS B16 .....	145
ESPIGA .....	145
CASQUILLO REDUCTOR .....	146
CONVERSOR SDS-MAX A SDS-PLUS .....	146

# PORTABROCAS



CAPACIDAD mm	ACOPLE	Ø EXT. mm	LONGITUD		PESO g	Art.	Cod. Bar.
			Abierto mm	Cerrado mm			
1,5 - 13	1/2 - 20 UNF	43	62	75	250	PORTM113	8435291239624

ACCESORIOS



## ADAPTADOR SDS-Plus ▶ PORTABROCAS



Adaptador SDS-Plus para portabrocas  
Rosca 1/2" - 20 UNF  
Tornillo sujeción M6 IZQ (incluido)  
Mango con anclaje SDS-Plus



Art.	Cod. Bar.
ADPORT12	8435291239556

# PORTABROCAS

## CONO ACOPLE B16

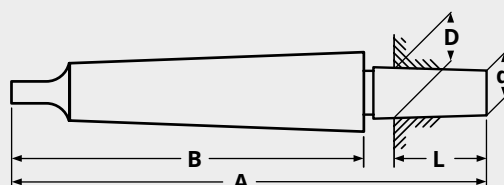


CAPACIDAD mm	ACOPLE	Ø EXT. mm	LONGITUD		PESO g	Art.	Cod. Bar.
			Abierto mm	Cerrado mm			
1 - 13	B16	44	86	96	712	PORTB113	8435291239730
1 - 16	B16	51	103	116	1100	PORTB116	8435291239679

# ESPIGA



= 1



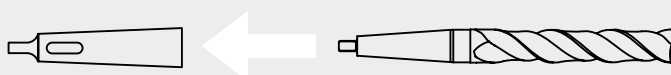
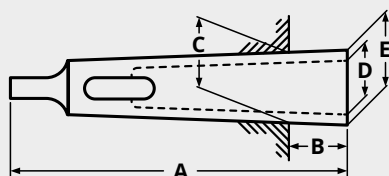
CONO MORSE	CONO ACOPLE	A mm	B mm	D mm	d mm	L mm	Art.	Cod. Bar.
Nº 2	B16	112	80	15,733	14,5	24,0	ESPI2B16	8435291207128
Nº 3	B16	132	99	15,733	14,5	24,0	ESPI3B16	8435291207135

# CASQUILLO REDUCTOR

DIN 2185



= 1



CONO MORSE		A	B	C	D	E	Art.	Cod. Bar.
EXT.	INT.	mm	mm	mm	mm	mm		
3	2	112	18,0	23,825	17,780	24,7	CASRE3X2	8435291207043
4	2	124	6,5	31,267	17,780	31,6	CASRE4X2	8435291207050
4	3	140	22,5	31,267	23,825	32,4	CASRE4X3	8435291207067

ACCESORIOS

# CONVERSOR SDS-Max ▶ SDS-Plus



Conversor de SDS-Max a SDS-Plus  
Ranuras de cierre con seguro deslizante  
Para uso de broca con anclaje SDS-Plus

Art.	Cod. Bar.
265 150 000	4016707270239

