



**PARAT®**

**GESAMT  
KATALOG  
2023**

COMPLETE CATALOG

**KOFFER TASCHEN LICHT CASES BAGS LIGHT**

Jetzt entdecken auf *Discover now* at [www.parat.de](http://www.parat.de)

**GÖNN DIR  
PARAT - DU  
HAST ES DIR  
VERDIENT!**

**TREAT YOURSELF TO PARAT - YOU DESERVE IT!**



## MEIN KOFFER

immer parat.

MY CASE – ALWAYS PARAT.

HIGHLIGHTS	
CLASSIC	
SILVER	
PROFI-LINE	
PROTECT-LINE	
PARADOC	
DUO	



## MEINE TASCHE

immer parat.

MY BAG – ALWAYS PARAT.

HIGHLIGHTS	50
TOP-LINE	54
NEW CLASSIC	60
BASIC	66
PARABELT	72

GERMAN ENGINEERING | Ein hoher Qualitätsstandard, umfangreiche Entwicklungsverfahren, präzise Qualitätskontrollen, das Verwenden ausschließlich bester Materialien und immer ein offenes Ohr für die Vorschläge unserer Kunden. Das begleitet PARAT seit jeher und bleibt unser Anspruch.

GERMAN ENGINEERING | A high quality standard, comprehensive development approach, strict quality control, the exclusive use of only top-quality materials and an always open ear for our customers' wishes and suggestions. This has accompanied PARAT from the very beginning and continues to be our ambition.



## MEINE LEUCHE

immer parat.

MY LAMP – ALWAYS PARAT.

HIGHLIGHTS	84
PARALUX®	86
X-TREME®	90
PARASNAP®	92



## & MEHR

& MORE

REPARATUR-SERVICE	12
REPAIR SERVICE	
#PARAFRIENDS	76
PRODUKT-ÜBERSICHT	78
PRODUCT OVERVIEW	
NACHHALTIGKEIT	80
SUSTAINABILITY	
KONTAKT CONTACT	96
PREISKONDITIONEN	99
PRICE CONDITIONS	

Von Generation zu Generation ist der Werkzeugkoffer von PARAT ein stetiger Begleiter in der Handwerkerwelt. Perfektes Handwerk setzt perfektes Equipment voraus – das sicher geschützt und verstaut werden muss. Mit unseren Werkzeugtaschen aus Leder, Werkzeugkoffern aus funktionalen und hochqualitativen Kunststoffen oder unseren Aufbewahrungslösungen aus Nylon haben wir für jeden die richtige Ordnungslösung parat.

From generation to generation, tool cases by PARAT have always been trusted companions in the world of crafters. Perfect craftsmanship requires perfect equipment – that must be placed securely and kept well-protected. Whether leather tool bags, tool cases made from functional and high-quality plastic materials or nylon storage solutions, we always have the perfect organizer at hand to fit your needs.

# PARAT®





→ PARAT CLASSIC  
Seite Page 14

# MEIN KOFFER

immer parat.

Perfektes Handwerk setzt perfektes Equipment voraus. Mit unseren hochwertigen, langlebigen und funktionalen Werkzeugkoffern schaffen wir die Basis für exzellente Ergebnisse – und machen deine Arbeit darüber hinaus noch effizienter und angenehmer. Dein Koffer unterstützt dich nicht nur bei deiner Arbeit, sondern begleitet dich über Jahre!

HIGHLIGHTS	08
CLASSIC	14
SILVER	24
PROFI-LINE	30
PROTECT-LINE	34
PARADOC	40
DUO	46

## MY CASE – ALWAYS PARAT.

Perfect craftsmanship requires perfect equipment. With our high-quality, durable and functional tool cases, we create the basis for excellent results – and help make your job even more efficient and convenient. Your case not only assists you in your daily work, it also stays by your side throughout the years!

# PARAT®



# WARUM PARAT?

Seit 1980 entwickeln und produzieren wir die ersten Hartschalenkoffer für Werkzeugaufbewahrung weltweit. Dabei leitet uns seit jeher der hohe Premium-Anspruch an unsere Produkte. Langlebigkeit und Nachhaltigkeit sind für uns nicht nur Versprechen, wir leben sie täglich!



## STANDFEST STEADFAST

Rutschhemmende X-ABS Soft-Touch Oberfläche, die dem Koffer während Fahrten in Transportern oder auf unebenen Arbeitsuntergründen sicheren Halt gibt. Zudem hinterlässt die Soft-Touch Oberfläche keine Abnutzungsspuren. Integrierte Bodengleiter schützen zusätzlich den Arbeitsuntergrund vor Kratzern und Abschürfungen und gewährleisten einen sicheren und festen Stand.

The anti-slip X-ABS softtouch surface provides a secure foothold during transport in a van or when working on uneven ground. In addition, the softtouch surface leaves no signs of abrasion. Integrated floor gliders also protect the working surface from scratches and abrasions and ensure a safe and firm hold.



## SICHER SAFE

Spezifische Schließsysteme für individuelle Anforderungen schützen den Kofferinhalt auf Flugreisen oder im täglichen Arbeitsalltag vor Langfingern. Standardmäßig sind abschließbare Kippzylinderschlösser integriert. Bei der CLASSIC Serie sind zudem Zahlenschloss bzw. TSA LOCK™ möglich.

Specific locking systems for individual needs protect the case content against pickpockets during air travel or in daily work. As a standard feature, the case comes with integrated lockable barrel locks. Models from the CLASSIC line can be additionally fitted with a combination lock or a TSA LOCK™.



## STABIL STURDY

Der umlaufende Aluminiumrahmen macht den Werkzeugkoffer extrem robust und stabil und erlaubt es, den Koffer bis zu 30 kg mit Werkzeugen zu befüllen. Deckel und Boden sind durch robuste Scharniere mit integrierter Deckhalterung verbunden, die über eine Rasterung den Koffer sicher offen halten, somit ist der Zugriff in den Koffer auch von den Seiten aus stets uneingeschränkt möglich.

The all-round aluminum frame makes the tool case extremely robust and steadfast and allows users to load tools up to 30 kg. The case lid and bottom are connected by robust hinges with integrated lid lock, holding the case lid securely in place. This way, case contents can be accessed any time even from the sides.



## GRIFFBEREIT READY TO HAND

Integrierte Fingerdimpel am PARAT Tragegriff ermöglichen ein bequemes, ermüdungsfreies Transportieren. Die Stufen-Rasterung unterstützt zudem rückschonendes Abstellen und Aufheben. Die feuchtigkeitsresistente Soft-Touch Oberfläche macht den Griff extrem langlebig.

Integrated dimples on the PARAT carry handles enable a convenient, fatigue-free transport. Moreover, the handle lock supports back-friendly placing and lifting of the case. The moisture-resistant softtouch surface makes the carry handle extremely hard-wearing.

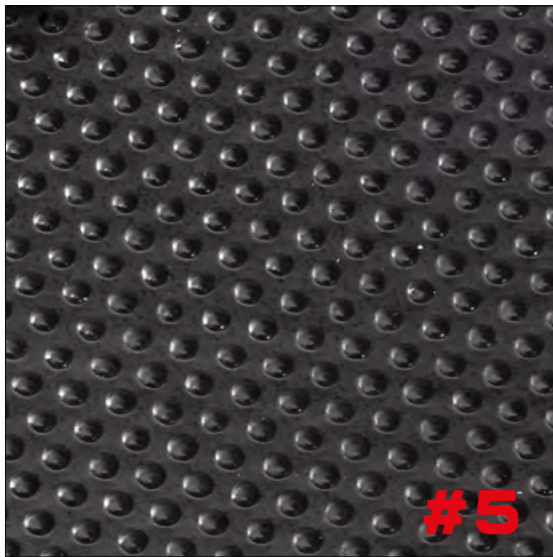
# WHY PARAT?

Since 1980, we've been developing and producing the world's first hard-shell cases for tool storage. In doing so, we have always placed high quality demands on our premium products. For us, durability and sustainability are not only a promise, we bring these values to life each day!

# PARAT®

# 9 GRÜNDE

Ausgewählte Materialien, durchdachte Transportsysteme und ausgeklügelte Inneneinrichtungen bilden die Grundlage unserer Werkzeugaufbewahrungen. Dabei haben wir stets ein offenes Ohr für die Vorschläge unserer Kunden und entwickeln so unsere Produkte ständig weiter.



#5

## ROBUST DURABLE

Das hochrobuste Kunststoffmaterial Con-Pearl® hält intensiver Nutzung stand. Es ist schmutzabweisend, feuchtigkeitsresistent und extrem leicht. Die Werkzeugtafeln lassen sich mühelos reinigen.

The highly robust Con-Pearl® plastic material withstands even heavy duty use. It is dirt-repellent, moisture-resistant and extremely lightweight. Moreover, the tool boards are very easy to clean.



#6

## KOMFORTABEL COMFORTABLE

Das hochwertige Trolleysystem in Kombination mit Leichtlaufrollen und dem hochfunktionalen Teleskopauszugsgriff sorgen für einen komfortablen Transport des Arbeitsequipments.

The high-class trolley system, combined with smooth-running castors and a highly functional telescopic handle, guarantees comfortable transport of your working equipment.

# 9 REASONS

Selected materials, well thought-out transport systems and sophisticated interior fittings provide the basis for our tool storage solutions. And we always have an open ear for our customers' needs and suggestions. This enables us to constantly enhance our products.



#7

## ORDENTLICH NEAT & TIDY

Neben den altbewährten genähten Einsteckfächern verfügt PARAT über das Werkzeughaltersystem CP-7. Das Haltersystem hält das eingesteckte Werkzeug selbst über Kopf sicher und ordentlich verstaut.

Along with well-tried sewn push-in compartments, PARAT offers a unique CP-7 tool holder system. The toolholder system keeps your tools stored safely and tidily, even overhead.

&gt;&gt; 21



#8

## INDIVIDUELL CUSTOMIZED

Die individuell unterteilbare Bodenschale managt sowohl Kleinteile als auch sperriges Werkzeug. Die mitgelieferten Längs- und Querstege ermöglichen eine flexible, ordentliche Verstaumöglichkeit. So findet alles seinen Platz: Von Schrauben und Nägeln bis hin zu großen Werkzeugen – die hochwertige Bodenschale dient als wandelbarer Stauraum.

The individually partitionable bottom tray manages both small parts and bulky tools. Supplied cross and length dividers provide flexible and tidy storage options. This way, everything finds its proper place: from screws and nails to larger tools – the high-class bottom tray offers an amazingly adaptable storage space.

# PARAT®



#9

# REPARATUR SERVICE

## REPAIR SERVICE.

For a long case life. Our service: should one or two components of your case require for service, they can be replaced without any problems. This makes our PARAT cases so unique! All replaceable elements are screwed on, this way, the product can be easily repaired, if need be, instead of thoughtlessly discarding it. Our in-house workshop is well prepared for such cases. The exclusive PARAT service covers the entire product range – no matter how long your case or bag has been in use.

- # case and bag repairs
- # seam repairs
- # original spare parts
- # replacement service
- # case modifications
- # key and lock service
- # sustainability
- # lifetime warranty on wear parts \*

\*lock, hinge and handle



**Für ein langes Kofferleben. Unser Service:** Falls das ein oder andere Bauteil am Koffer einmal servicefähig sein sollte, kann es problemlos ausgetauscht werden. Das macht die PARAT Koffer einzigartig! Wir verschrauben all unsere austauschbaren Elemente am Koffer, so kann im Zweifelsfall das Produkt problemlos repariert werden anstatt es achtlos wegzuerwerfen. Unsere Werkstatt ist für solche Fälle bestens vorbereitet. Wir bieten einen exklusiven PARAT Service rund um das komplette Produktsortiment – egal wie viele Jahre der Koffer oder die Tasche auf dem Buckel hat.

- # Koffer- und Taschenreparaturen
- # Nahtreparaturen
- # Original Ersatzteile
- # Austauschservice
- # Kofferumbau
- # Schlüssel- und Schloss-Service
- # Nachhaltigkeit
- # Lebenslange Verschleißteilgarantie\*

\*Auf Schloss, Scharnier und Griff

# PARAT®

# CLASSIC

DER VIELSEITIGE  
THE VERSATILE ONE



Die Premium-Werkzeugkoffer der CLASSIC-Linie sind für Profis unverzichtbar. Außen eine hochrobuste Schale, innen ein ausgeklügeltes Ordnungssystem. Zudem überzeugen sie durch eine große Variantenvielfalt – wodurch sie nahezu in jedem Gewerk einsetzbar sind.

Our models from the Premium tool case CLASSIC line are valuable helpers for the professional worker. A highly robust case shell outside, a well thought-out organizer system inside. In addition, the cases win users over with a large number of variants – and can be used in almost any trade.

# PARAT®

**ICH HABE VIELE  
VERSCHIEDENE  
WERKZEUGE.  
MEIN CLASSIC  
HILFT MIR, DEN  
ÜBERBLICK ZU  
BEHALTEN!**

**I HAVE LOTS  
OF DIFFERENT  
TOOLS TO CAR-  
RY AROUND.  
MY CLASSIC  
HELPS ME TO  
KEEP TRACK OF  
THINGS!**

Raphael, 23, mit seinem  
CLASSIC KingSize Roll neo

Raphael, 23, with his  
CLASSIC KingSize Roll neo





# 71\*

\*maximal verstaubare Werkzeuge im KingSize Plus Roll CP-7

\*maximum storable tools in the KingSize Plus Roll CP-7

#### Produktvorteile auf einen Blick:

##### Stabil und sicher:

Widerstandsfähiger Doppel-Aluminiumrahmen

Bis zu 30 kg belastbar

Rutschhemmende X-ABS-Außenhülle

Kippzylinderschloss, Zahlenschloss oder TSA LOCK™

##### Alles aufgeräumt:

Bis zu 71 Werkzeuge verstaubar in CP-7 Werkzeughaltern oder genähten Werkzeugtafeln aus Con-Pearl®

Optional mit extra tiefer Bodenschale\*

Ergonomischer Transport durch Leichtlauf-Rollen\*

##### Sauber und funktional:

PARAT Griff mit Soft-Touch-Oberfläche

Rasterscharniere inklusive Arretierung

Integrierte Bodengleiter

Flugtauglich\*

\*modellabhängig

#### product benefits at a glance:

##### sturdy and safe:

durable double aluminum frame

loadable up to 30 kg

anti-slip X-ABS case shell

barrel lock, combination lock

or TSA LOCK™

##### everything well arranged:

up to 71 tools can be tucked away

in CP-7 tool holders or sewn

tool boards from Con-Pearl®

optional with extra deep bottom tray\*

ergonomic transport thanks to

smooth-running castors\*

##### neat and functional:

PARAT carry handle with softtouch surface

ratchet lock with safety latch mechanism

integrated floor gliders

suitable for air travel\*

\*depending on model

# PARAT®



### CLASSIC ALLROUND

#### Ausstattung Furnishings



- 1 Werkzeugtafel mit 13 Einsteckfächern
- 1 Abdeckplatte mit 15 Einsteckfächern und 1 Klemmfach 400 mm | 1 Bodenschale mit Abdeckplatte Höhe 58 mm frei unterteilbar | 1 Dokumentenfach im Deckel, 2 Visitenkartenfächer, 2 Stiftehalter

- 1 tool board with 13 pockets | 1 cover panel with 15 pockets and 1 push-in compartment 400 mm | 1 bottom tray with cover plate height 58 mm, freely partitionable | 1 document compartment in the lid, 2 pockets for business cards, 2 pencil holders



Artikel article	484000171
Breite width	460 mm*
Tiefe depth	190 mm*
Höhe height	310 mm*
Volumen volume	ca. 27 Liter
Material material	X-ABS-Kunststoff X-ABS plastic   Aluminium   Con-Pearl®
Farbe colour	schwarz black
Rollbar rollable	nein no



### CLASSIC ALLROUND CP-7

#### Ausstattung Furnishings



- 1 Werkzeugtafel, 2-seitig, mit CP-7 Werkzeughalter bis Ø 11 mm und bis Ø 15 mm | 1 Bodenschale mit Abdeckplatte, Höhe 58 mm, frei unterteilbar
- 1 Abdeckplatte mit CP-7 Werkzeughalter bis Ø 26 mm | 1 Dokumentenfach im Deckel, 2 Visitenkartenfächer, 2 Stiftehalter

- 1 tool board, 2-sided, with CP-7 tool holder up to Ø 11 mm and Ø 15 mm
- 1 bottom tray with cover plate, height 58 mm, freely partitionable | 1 cover plate with CP-7 tool holder up to Ø 26 mm | 1 document compartment in the lid, 2 pockets for business cards, 2 pencil holders



Artikel article	584000171
Breite width	460 mm*
Tiefe depth	190 mm*
Höhe height	310 mm*
Volumen volume	ca. 27 Liter
Material material	X-ABS-Kunststoff X-ABS plastic   Aluminium   Con-Pearl®
Farbe colour	schwarz black
Rollbar rollable	nein no



### CLASSIC PLUS

#### Ausstattung Furnishings



- 1 Werkzeugtafel mit 25 Einsteckfächern, 1 Klemmfach 400 mm | 1 Werkzeugtafel mit 10 Einsteckfächern | 1 Abdeckplatte mit 15 Einsteckfächern, 1 Klemmfach 400 mm | 1 Bodenschale mit Abdeckplatte, Höhe 58 mm, frei unterteilbar
- 1 Dokumentenfach im Deckel, 2 Visitenkartenfächer, 2 Stiftehalter

#### Optional erhältlich mit Optionally available with

- Zahlenschloss Plus Safe combination lock Plus Safe Art.Nr. Part no.: 481050171,
- TSA LOCK™ Plus Art.Nr. Part no.: 481070171,
- Kippzylinderschloss Plus barrel lock Plus Art. Nr. Part no.: 481000171,

- 1 tool board with 25 pockets, 1 push-in compartment 400 mm | 1 tool board with 10 pockets | 1 cover panel with 15 pockets, 1 push-in compartment 400 mm | 1 bottom tray with cover panel, height 58 mm, freely partitionable
- 1 document compartment in the lid, 2 pockets for business cards, 2 pencil holders



Artikel article	481000171
Breite width	460 mm*
Tiefe depth	190 mm*
Höhe height	310 mm*
Volumen volume	ca. 27 Liter
Material material	X-ABS-Kunststoff X-ABS plastic   Aluminium   Con-Pearl®
Farbe colour	schwarz black
Rollbar rollable	nein no



### CLASSIC PLUS CP-7

#### Ausstattung Furnishings



- 1 Werkzeugtafel, 2-seitig, mit CP-7-Werkzeughalter bis Ø 11 mm und bis Ø 15 mm | 1 Werkzeugtafel mit CP-7-Werkzeughalter bis Ø 11 mm
- 1 Bodenschale mit Abdeckplatte, Höhe 58 mm, frei unterteilbar | 1 Abdeckplatte mit CP-7-Werkzeughalter bis Ø 26 mm
- 1 Dokumentenfach im Deckel, 2 Visitenkartenfächer, 2 Stiftehalter

#### Optional erhältlich mit Optionally available with

- Zahlenschloss Plus Safe CP-7 combination lock Plus Safe CP-7 Art.Nr. Part no.: 581050171,
- TSA LOCK™ Plus CP-7 Art.Nr. Part no.: 581070171,
- Kippzylinderschloss Plus CP-7 barrel lock Plus CP-7 Art. Nr. Part no.: 581000171,

- 1 tool board, 2-sided, with CP-7 tool holder up to Ø 11 mm and Ø 15 mm
- 1 tool board with CP-7 tool holder up to Ø 11 mm | 1 bottom tray with cover plate, height 58 mm, freely partitionable | 1 cover plate with CP-7 tool holder up to Ø 26 mm | 1 document compartment in the lid, 2 pockets for business cards, 2 pencil holders



Artikel article	581000171
Breite width	460 mm*
Tiefe depth	190 mm*
Höhe height	310 mm*
Volumen volume	ca. 27 Liter
Material material	X-ABS-Kunststoff X-ABS plastic   Aluminium   Con-Pearl®
Farbe colour	schwarz black
Rollbar rollable	nein no



### CLASSIC DEEP SPACE

#### Ausstattung Furnishings



- 1 Werkzeugtafel mit 25 Einsteckfächern, 1 Klemmfach 400 mm | 1 Abdeckplatte mit 15 Einsteckfächern und 1 Klemmfach 400 mm | 1 Dokumentenfach im Deckel, 2 Visitenkartenfächer, 2 Stiftehalter

- 1 tool board with 25 pockets, 1 push-in compartment 400 mm | 1 cover panel with 15 pockets and 1 push-in compartment 400 mm | 1 document compartment in the lid, 2 pockets for business cards, 2 pencil holders



Artikel article	488000171
Breite width	470 mm*
Tiefe depth	210 mm*
Höhe height	360 mm*
Volumen volume	ca. 36 Liter
Material material	X-ABS-Kunststoff X-ABS plastic   Aluminium   Con-Pearl®
Farbe colour	schwarz black
Rollbar rollable	nein no

\*Innenmaße dimensions inside

Große Größe large size

Extra große Größe x-large size

Flugtauglich airworthy

Zahlenschloss combination lock

TSA Lock™

CP-7 Werkzeughalter CP-7 tool holder

Rollbar rollable



### CLASSIC DEEP SPACE CP-7

#### Ausstattung Furnishings



- 1 Abdeckplatte mit CP-7 Werkzeughalter bis Ø 26 mm | 1 Bodenschale mit Abdeckplatte, Höhe 88 mm, frei unterteilbar | 1 Dokumentenfach im Deckel, 2 Visitenkartenfächer, 2 Stifthalter | 1 Werkzeugtafel, 2-seitig, mit CP-7 Werkzeughalter bis Ø 11 mm und bis Ø 15 mm

- 1 cover plate with CP-7 tool holder up to Ø 26 mm | 1 bottom tray with cover plate, height 88 mm, freely partitionable | 1 document compartment in the lid, 2 pockets for business cards, 2 pencil holders | 1 tool board, 2-sided, with CP-7 tool holder up to Ø 11 mm and Ø 15 mm



<b>Artikel</b> article	588000171
<b>Breite</b> width	470 mm*
<b>Tiefe</b> depth	210 mm*
<b>Höhe</b> height	360 mm*
<b>Volumen</b> volume	ca. 36 Liter
<b>Material</b> material	X-ABS-Kunststoff X-ABS plastic   Aluminium   Con-Pearl®
<b>Farbe</b> colour	schwarz black
<b>Rollbar</b> rollable	nein no



### CLASSIC KINGSIZE

#### Ausstattung Furnishings



- 1 Werkzeugtafel mit 25 Einsteckfächern und 1 Klemmfach 400 mm | 1 Werkzeugtafel mit 10 Einsteckfächern | 1 Abdeckplatte mit 15 Einsteckfächern und 1 Klemmfach 400 mm | 1 Bodenschale mit Abdeckplatte, Höhe 88 mm, frei unterteilbar | 1 Dokumentenfach im Deckel mit 2 Visitenkartenfächern und 2 Stifthaltern

#### Optional erhältlich mit Optionally available with

- Zahlenschloss KingSize Safe combination lock KingSize Safe Art.Nr. Part no.: 489050171
- TSA LOCK™ KingSize Art.Nr. Part no.: 489070171
- Kippzylinderschloss KingSize barrel lock KingSize Art.Nr. Part no.: 489000171

- 1 tool board with 25 pockets, 1 push-in compartment 400 mm | 1 tool board with 10 pockets | 1 cover panel with 15 pockets, 1 push-in compartment 400 mm | 1 bottom tray with cover panel height 88 mm, freely partitionable | 1 document compartment in the lid, 2 pockets for business cards, 2 pencil holders



<b>Artikel</b> article	489000171
<b>Breite</b> width	470 mm*
<b>Tiefe</b> depth	210 mm*
<b>Höhe</b> height	360 mm*
<b>Volumen</b> volume	ca. 36 Liter
<b>Material</b> material	X-ABS-Kunststoff X-ABS plastic   Aluminium   Con-Pearl®
<b>Farbe</b> colour	schwarz black
<b>Rollbar</b> rollable	nein no



### CLASSIC KINGSIZE CP-7

#### Ausstattung Furnishings



- 1 Werkzeugtafel mit CP-7 Werkzeughalter bis Ø 11 mm | 1 Bodenschale mit Abdeckplatte, Höhe 88 mm, frei unterteilbar | 1 Abdeckplatte mit CP-7-Werkzeughalter bis Ø 26 mm | 1 Dokumentenfach im Deckel, 2 Visitenkartenfächer, 2 Stifthalter | 1 Werkzeugtafel, 2-seitig, mit CP-7-Werkzeughalter bis Ø 11 mm und bis Ø 15 mm

#### Optional erhältlich mit Optionally available with

- Zahlenschloss KingSize Safe CP-7 combination lock KingSize Safe CP-7 Art.Nr. Part no.: 589050171
- TSA LOCK™ KingSize CP-7 Art.Nr. Part no.: 589070171
- Kippzylinderschloss KingSize CP-7 barrel lock KingSize CP-7 Art. Nr. Part no.: 589000171

- 1 tool board with CP-7 tool holder up to Ø 11 mm | 1 bottom tray with cover plate, height 88 mm, freely partitionable | 1 cover plate with CP-7 tool holder up to Ø 26 mm | 1 document compartment in the lid, 2 pockets for business cards, 2 pencil holders | 1 tool board, 2-sided, with CP-7 tool holder up to Ø 11 mm and Ø 15 mm



<b>Artikel</b> article	589000171
<b>Breite</b> width	470 mm*
<b>Tiefe</b> depth	210 mm*
<b>Höhe</b> height	360 mm*
<b>Volumen</b> volume	ca. 36 Liter
<b>Material</b> material	X-ABS-Kunststoff X-ABS plastic   Aluminium   Con-Pearl®
<b>Farbe</b> colour	schwarz black
<b>Rollbar</b> rollable	nein no



### CLASSIC KINGSIZE ROLL

#### Ausstattung Furnishings



- 1 Werkzeugtafel mit 25 Einsteckfächern, 1 Klemmfach 400 mm | 1 Werkzeugtafel mit 10 Einsteckfächern | 1 Abdeckplatte mit 15 Einsteckfächern, 1 Klemmfach 400 mm | 1 Bodenschale mit Abdeckplatte, Höhe 88 mm, frei unterteilbar | 1 Dokumentenfach im Deckel, 2 Visitenkartenfächer, 2 Stiftschlaufen

#### Optional erhältlich mit Optionally available with

- Zahlenschloss KingSize Roll Safe combination lock KingSize Roll Safe Art.Nr. Part no.: 489500171
- TSA LOCK™ KingSize Roll Art.Nr. Part no.: 489570171
- Kippzylinderschloss KingSize Roll barrel lock KingSize Roll Art.Nr. Part no.: 489500171

- 1 tool board with 25 pockets, 1 push-in compartment 400 mm | 1 tool board with 10 pockets | 1 cover panel with 15 pockets, 1 push-in compartment 400 mm | 1 bottom tray with cover panel, height 88 mm, freely partitionable | 1 document compartment in the lid, 2 pockets for business cards, 2 pencil holders



<b>Artikel</b> article	489500171
<b>Breite</b> width	470 mm*
<b>Tiefe</b> depth	200 mm*
<b>Höhe</b> height	360 mm*
<b>Volumen</b> volume	ca. 35 Liter
<b>Material</b> material	X-ABS-Kunststoff X-ABS plastic   Aluminium   Con-Pearl®
<b>Farbe</b> colour	schwarz black
<b>Rollbar</b> rollable	ja yes



### CLASSIC KINGSIZE ROLL CP-7

#### Ausstattung Furnishings



- 1 Bodenschale mit Abdeckplatte Höhe 88 mm, frei unterteilbar | 1 Abdeckplatte mit CP-7-Werkzeughalter Ø 26 mm | 1 Dokumentenfach im Deckel mit 2 Visitenkartenfächern und 2 Stiftschlaufen | 1 Werkzeugtafel mit CP-7-Werkzeughalter bis Ø 11 mm | 1 Werkzeugtafel, 2-seitig, mit CP-7-Werkzeughalter bis Ø 11 mm und bis Ø 15 mm

#### Optional erhältlich mit Optionally available with

- Zahlenschloss KingSize Roll Safe CP-7 combination lock KingSize Roll Safe CP-7 Art.Nr. Part no.: 589500171
- TSA LOCK™ KingSize Roll CP-7 Art.Nr. Part no.: 589570171
- Kippzylinderschloss KingSize Roll CP-7 barrel lock KingSize Roll CP-7 Art.Nr. Part no.: 589500171

- 1 bottom tray with cover plate, height 58 mm, freely partitionable | 1 cover plate with CP-7 tool holder Ø 26 mm | 1 document compartment in the lid, 2 pockets for business cards, 2 pencil holders | 1 tool board with CP-7 tool holder up to Ø 11 mm | 1 tool board, 2-sided, with CP-7 tool holder up to Ø 11 mm and Ø 15 mm



<b>Artikel</b> article	589500171
<b>Breite</b> width	470 mm*
<b>Tiefe</b> depth	200 mm*
<b>Höhe</b> height	360 mm*
<b>Volumen</b> volume	ca. 35 Liter
<b>Material</b> material	X-ABS-Kunststoff X-ABS plastic   Aluminium   Con-Pearl®
<b>Farbe</b> colour	schwarz black
<b>Rollbar</b> rollable	ja yes



### CLASSIC KINGSIZE PLUS ROLL

#### Ausstattung Furnishings



- 1 Werkzeugtafel mit 31 Einsteckfächern | 1 Werkzeugtafel mit 12 Einsteckfächern | 1 Abdeckplatte mit 19 Einsteckfächern und 1 Klemmfach für Dokumente | 1 Bodenschale mit 1 unterteilbarem Fach 540 x 88 (63) x 223 mm | 1 festes Fach 540 x 57 x 140 mm | Halteschlaufen für Wasserwaage | 1 Dokumentenfach im Deckel, 2 Visitenkartenfächer, 2 Stifthalter

- 1 tool board with 31 pockets | 1 tool board with 12 pockets | 1 cover panel with 19 pockets, 1 document compartment | 1 bottom tray with 1 partitionable compartment 540 x 88 (63) x 223 mm | 1 fixed compartment 540 x 57 x 140 mm | loop holder for level | 1 document compartment in the lid, 2 pockets for business cards, 2 pencil holders



<b>Artikel</b> article	489600171
<b>Breite</b> width	575 mm*
<b>Tiefe</b> depth	220 mm*
<b>Höhe</b> height	425 mm*
<b>Volumen</b> volume	ca. 54 Liter
<b>Material</b> material	X-ABS-Kunststoff X-ABS plastic   Aluminium   Con-Pearl®
<b>Farbe</b> colour	schwarz black
<b>Rollbar</b> rollable	ja yes





**CLASSIC**  
KINGSIZE PLUS ROLL CP-7

**Ausstattung Furnishings**



- 1 Abdeckplatte mit 2 CP-7-Werkzeughalter bis Ø 26 mm | 1 Werkzeugtafel, 2-seitig, mit CP-7 Werkzeughalter 2x bis Ø 15 mm | 1 Werkzeugtafel mit CP-7 Werkzeughalter bis Ø 11 mm | 4 Werkzeugschlaufen, 2 Halteschlaufen für Wasserwaage | 1 Dokumentenfach im Deckel, 2 Visitenkartenfächer, 2 Stifthalter | 1 Bodenschale mit unterteilbarem Fach 540 x 88 (63) x 223 mm | 1 festes Fach in der Bodenschale 540 x 63 x 137 mm

- 1 cover panel with 2 CP-7 tool holders up to Ø 26 mm | 1 tool board, 2-sided, with CP-7 tool holders 2x up to Ø 15 mm | 1 tool board with CP-7 tool holder up to Ø 11 mm | 4 tool loops, 2 loops to hold a lever | 1 document compartment in the lid, 2 pockets for business cards, 2 pencil holders | 1 bottom tray with 1 partitionable compartment 540 x 88 (63) x 223 mm | 1 fixed compartment in the bottom tray 540 x 63 x 137 mm



<b>Artikel</b> article	489610171
<b>Breite</b> width	575 mm*
<b>Tiefe</b> depth	220 mm*
<b>Höhe</b> height	425 mm*
<b>Volumen</b> volume	ca. 54 Liter
<b>Material</b> material	X-ABS-Kunststoff X-ABS plastic   Aluminium   Con-Pearl®
<b>Farbe</b> colour	schwarz black
<b>Rollbar</b> rollable	ja yes



**CLASSIC**  
KINGSIZE ROLL NEO

**Ausstattung Furnishings**



- 1 Werkzeugtafel mit 25 Einsteckfächern, 1 Klemmfach 400 mm | 1 Werkzeugtafel mit 10 Einsteckfächern | 1 Abdeckplatte mit 15 Einsteckfächern, 1 Klemmfach 400 mm | 1 Bodenschale mit Abdeckplatte, Höhe 88 mm, frei unterteilbar | 1 Dokumentenfach im Deckel, 2 Visitenkartenfächer, 2 Stiftschlaufen

**Optional erhältlich mit** Optionally available with

- Zahlenschloss KingSize Roll neo Safe combination lock KingSize Roll neo Safe Art.Nr. Part no.: 689550171
- TSA LOCK™ KingSizeRoll neo Art.Nr. Part no.: 689570171
- Kippzylinderschloss KingSize Roll neo barrel lock KingSize Roll neo Art. Nr. Part no.: 689500171
- 1 tool board with 25 pockets, 1 push-in compartment 400 mm | 1 tool board with 10 pockets | 1 cover panel with 15 pockets, 1 push-in compartment 400 mm | 1 bottom tray with cover panel height 88 mm, freely partitionable | 1 document compartment in the lid, 2 pockets for business cards, 2 pencil holders



<b>Artikel</b> article	689500171
<b>Breite</b> width	470 mm*
<b>Tiefe</b> depth	210 mm*
<b>Höhe</b> height	360 mm*
<b>Volumen</b> volume	ca. 36 Liter
<b>Material</b> material	X-ABS-Kunststoff X-ABS plastic   Aluminium   Con-Pearl®
<b>Farbe</b> colour	schwarz black
<b>Rollbar</b> rollable	ja yes



**CLASSIC**  
KINGSIZE ROLL NEO CP-7

**Ausstattung Furnishings**



- 1 Bodenschale mit Abdeckplatte Höhe 88 mm, frei unterteilbar | 1 Abdeckplatte mit CP-7-Werkzeughalter Ø 26 mm | 1 Dokumentenfach im Deckel mit 2 Visitenkartenfächern und 2 Stiftschlaufen | 1 Werkzeugtafel mit CP-7-Werkzeughalter bis Ø 11 mm | 1 Werkzeugtafel, 2-seitig, mit CP-7-Werkzeughalter bis Ø 11 mm und bis Ø 15 mm

**Optional erhältlich mit** Optionally available with

- Zahlenschloss KingSize Roll neo Safe CP-7 combination lock KingSize Roll neo Safe CP-7 Art.Nr. Part no.: 789550171
- TSA LOCK™ KingSize Roll neo CP-7 Art.Nr. Part no.: 789570171
- Kippzylinderschloss KingSize Roll neo CP-7 barrel lock KingSize Roll neo CP-7 Art. Nr. Part no.: 789500171
- 1 bottom tray with cover plate, height 58 mm, freely partitionable | 1 cover plate with CP-7 tool holder Ø 26 mm | 1 document compartment in the lid, 2 pockets for business cards, 2 pencil holders | 1 tool board with CP-7 tool holder up to Ø 11 mm | 1 tool board, 2-sided, with CP-7 tool holder up to Ø 11 mm and Ø 15 mm



<b>Artikel</b> article	789500171
<b>Breite</b> width	470 mm*
<b>Tiefe</b> depth	210 mm*
<b>Höhe</b> height	360 mm*
<b>Volumen</b> volume	ca. 36 Liter
<b>Material</b> material	X-ABS-Kunststoff X-ABS plastic   Aluminium   Con-Pearl®
<b>Farbe</b> colour	schwarz black
<b>Rollbar</b> rollable	ja yes



**CLASSIC**  
KINGSIZE POWER CP-7

**Ausstattung Furnishings**



- 1 Bodenschale mit Abdeckplatte, Höhe 58 mm, frei unterteilbar | 1 Werkzeugtafel, 2-seitig, mit CP-7 Werkzeughalter bis Ø 15 mm und bis Ø 26 mm | 1 Abdeckplatte mit 1 CP-7-Werkzeughalter bis Ø 26 mm

- 1 bottom tray with cover plate, height 58 mm, freely partitionable | 1 tool board, 2-sided, with CP-7 tool holder up to Ø 15 mm and Ø 26 mm | 1 cover plate with 1 CP-7 tool holder up to Ø 26 mm



<b>Artikel</b> article	589100171
<b>Breite</b> width	470 mm*
<b>Tiefe</b> depth	210 mm*
<b>Höhe</b> height	360 mm*
<b>Volumen</b> volume	ca. 36 Liter
<b>Material</b> material	X-ABS-Kunststoff X-ABS plastic   Aluminium   Con-Pearl®
<b>Farbe</b> colour	schwarz black
<b>Rollbar</b> rollable	nein no

# CP-7 NUR BEI PARAT

CP-7 AVAILABLE ONLY BY PARAT



## # ORDENTLICH # NEAT&TIDY

**CP-7 Haltesystem** | Als einziger Hersteller bietet PARAT spezielle Koffer mit dem exklusiven Werkzeughaltersystem CP-7. Hochwertige Kunststoffborsten erzeugen eine extreme Klemmwirkung. Das Werkzeug bleibt jederzeit sicher und ordentlich verstaut – selbst dann, wenn der Koffer herunterfällt oder auf dem Kopf steht. Mit diesem intelligenten Ordnungssystem hat auch das aufwendige Einsortieren von Werkzeugen ein Ende: Durch eine praktische Klemmwirkung gelingt das einfache Verstauen von Geräten, ohne dass diese extra in eine genähte Separation eingeführt werden müssen. Dank CP-7 lassen sich Werkzeuge an jeder beliebigen Stelle flexibel einstecken.

**CP-7 tool holder system** | PARAT is the only manufacturer to offer special-purpose cases fitted with the exclusive tool holder system CP-7. High-class plastic bristles produce an extreme clamping effect. Your tools always stay safe and are neatly stowed away – even if the case falls down or is stored upside down. With this clever organizer system, time-consuming sorting of tools is now a thing of the past: the practical clamping effect enables easy storage of devices without the need for inserting them separately into sewn dividers. Thanks to the CP-7 system, tools can be flexibly tucked away at any position you want.

# ZUBEHÖR ACCESSORIES



**WT1 TB1**  
WERKZEUGTAFEL 1-SEITIG  
1-SIDED TOOL BOARD



**WT2 TB2**  
WERKZEUGTAFEL 2-SEITIG  
2-SIDED TOOL BOARD



**DF DC**  
DOKUMENTENFACH  
DOCUMENT COMPARTMENT



**BS BT**  
BODENSCHALE  
BOTTOM TRAY



**LS LD**  
LÄNGSSTEG  
LONGITUDINAL DIVIDER



**QS CD**  
QUERSTEG  
CROSS DIVIDER



**ES TI**  
EINSATZSCHALE MIT DECKEL  
TRAY INSERT WITH LID



**CP-7 1**  
CP-7 WERKZEUGTAFEL 1-SEITIG  
CP-7 1-SIDED TOOL BOARD



**CP-7 2**  
CP-7 WERKZEUGTAFEL 2-SEITIG  
CP-7 2-SIDED TOOL BOARD



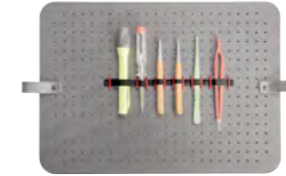
**ZS CL**  
NACHRÜST-SET  
ZAHLENSCHLOSS L/R  
RETROFIT SET  
COMBINATION LOCK L/R



**TSA LOCK**  
NACHRÜST-SET TSA LOCK™  
RETROFIT SET TSA LOCK™



**LT PB**  
LOCHTAFEL  
PERFORATED BOARD



**LT+ PB+**  
GUMMIBAND  
ELASTIC BAND



**LT++ PB++**  
KLAMMERN  
BRACKETS



**PS**  
PARASHERPA

Zubehör Accessories	Artikel-Nr. Part no.	Allround 484000171	Plus 481000171 481050171 481070171	Deep Space 488000171	KingSize 489000171 489050171 489070171	KingSize Roll 489500171 489550171 489570171	KingSize Plus Roll 489600171	KingSize Roll neo 689500171 689550171 689570171
WT1 TB1	592000161	•	—	—	—	—	—	—
WT1 TB1	594000161	—	•	—	—	—	—	—
WT1 TB1	594001161	—	—	—	—	•	—	—
WT1 TB1	594001551	—	—	—	•	•	—	—
WT1 TB1	594003551	—	—	—	—	—	•	—
WT2 TB2	591000161	—	•	—	—	—	—	—
WT2 TB2	591001161	—	—	—	—	•	—	—
WT2 TB2	591041551	—	—	•	•	•	—	—
WT2 TB2	591043551	—	—	—	—	—	—	•
DF DC	596000311	•	•	—	—	—	—	—
DF DC	596002551	—	—	•	•	—	—	—
DF DC	596003551	—	—	—	—	•	—	—
DF DC	596005551	—	—	—	—	—	•	—
DF DC	596006551	—	—	—	—	•	—	—
BS BT	598000161	•	•	—	—	—	—	—
BS BT	598019161	—	—	•	•	—	—	—
BS BT	598027161	—	—	—	—	•	—	—
BS BT	598030161	—	—	—	—	•	—	—
BS BT	598044161	—	—	—	—	—	•	—
LS LD 58mm	900011161	•	•	—	—	—	—	—
LS LD 88mm	900012161	—	—	•	•	—	—	•
LS Rollenkoffer LD Trolley case	900033161	—	—	—	—	•	—	—
QS CD 58mm	900013161	•	•	—	—	—	—	—
QS CD 65mm	900014161	—	—	—	—	•	—	—
QS CD 88mm	900016161	—	—	•	•	•	—	•
QS CD 63mm	900022161	—	—	—	—	—	•	—
QS CD 88mm	900024161	—	—	—	—	—	•	—
ZS CL (l/r)	900044999	•	•	•	•	•	•	•
TSA LOCK™	900043999	•	•	•	•	•	•	•
ES TI	900021166	•	•	•	•	•	•	•
LT PB	497000171	•	•	•	•	•	—	•
LT+ PB+	900007988*	•	•	•	•	•	•	•
LT++ PB++	900008988*	•	•	•	•	•	—	•
PS	5990850991	•	•	•	•	—	—	—

\*nur zusammen mit Artikel 497000171 nutzbar requires part no. 497000171 as a supplement

CLASSIC

CLASSIC CP-7

Zubehör Accessories	Artikel-Nr. Part no.	Allround CP-7 584000171	Plus CP-7 581000171 581050171 581070171	Deep Space CP-7 588000171	KingSize CP-7 589000171 589050171 589070171	KingSize Power CP-7 589100171	KingSize Roll CP-7 589500171 589550171 589570171	KingSize Plus Roll CP-7 489610171	KingSize Roll neo CP-7 789500171 789550171 789570171
CP-7 1	494001551	—	•	—	—	—	•	•	•
CP-7 1	494003551	—	—	—	—	—	—	•	—
CP-7 2	491000551	•	•	•	•	—	•	—	•
CP-7 2	491042551	—	—	—	—	•	—	—	—
CP-7 2	491051551	—	—	—	—	—	•	—	—
DF DC	596000311	•	•	—	—	—	—	—	—
DF DC	596002551	—	—	•	•	—	—	—	—
DF DC	596003551	—	—	—	—	—	•	—	—
DF DC	596005551	—	—	—	—	—	—	•	—
DF DC	596023551	—	—	—	—	•	—	—	—
BS BT	498010161	•	•	—	—	—	—	—	—
BS BT	498016161	—	—	—	—	•	—	—	—
BS BT	498018161	—	—	•	•	—	—	—	—
BS BT	498029161	—	—	—	—	—	•	—	—
BS BT	598025161	—	—	—	—	—	—	•	—
BS BT	598045161	—	—	—	—	—	—	—	•
LS LD 58mm	900011161	•	•	—	—	•	—	—	—
LS LD 88mm	900012161	—	—	•	•	—	—	—	—
LS Rollenkoffer LD Trolley case	900033161	—	—	—	—	—	•	—	—
QS CD 58mm	900013161	•	•	—	—	—	—	—	—
QS CD 65mm	900014161	—	—	—	—	—	•	—	—
QS CD 58mm hoch	900015161	—	—	—	—	•	—	—	—
QS CD 88mm	900016161	—	—	•	•	—	•	—	•
QS CD 63mm	900022161	—	—	—	—	—	—	•	—
QS CD 88mm	900024161	—	—	—	—	—	—	•	—
ZS CL (l/r)	900044999	•	•	•	•	•	•	•	•
TSA LOCK™	900043999	•	•	•	•	•	•	•	•
ES TI	900021166	•	•	•	•	•	•	•	•
LT PB	497000171	•	•	•	•	—	•	—	•
LT+ PB+	900007988*	•	•	•	•	—	•	•	•
LT++ PB++	900008988*	•	•	•	•	—	•	—	•
PS	5990850991	•	•	•	•	—	—	—	—

\*nur zusammen mit Artikel 497000171 nutzbar requires part no. 497000171 as a supplement



# SILVER

DER UNKOMPLIZIERTE  
THE EASYGOING



In den Koffern der SILVER-Linie findet alles seinen Platz: Von Schrauben über Zangen bis hin zu Messgeräten und Co.. Sie überzeugen ganz klar mit ihrem unschlagbaren Preis-Leistungs-Verhältnis als Einstiegsmodell im Premium-Werkzeugkofferbereich.

The cases from the SILVER line keep everything in its proper place: from screws to pliers up to measuring devices and co. They are particularly convincing through their unbeatable value for money as entry-level model in the range of premium tool cases.

# PARAT®

**HOHER SCHUTZ MEINER WERKZEUGE IST MIR SEHR WICHTIG! MEIN SILVER KOFFER IST VOM PREIS-LEISTUNGS-VERHÄLTNIS UNSCHLAGBAR!**

**A HIGH LEVEL OF PROTECTION FOR MY TOOLS IS VERY IMPORTANT TO ME! MY SILVER CASE OFFERS UNBEATABLE VALUE FOR MONEY!**

Anika, 28, mit Ihrem SILVER Style  
Anika, 28, with her SILVER Style





# 50\*

\*maximal verstaubare Werkzeuge im KingSize und KingSize Roll  
\*maximum storable tools in the KingSize Plus Roll CP-7

#### Produktvorteile auf einen Blick:

##### Nahezu unverwüchtlich:

Aluminiumrahmen bis zu 20 kg belastbar  
Beste Materialien und hochwertige Verarbeitung ergeben extrem stabiles Produkt  
Exklusiver PARAT Tragegriff

##### Praktisch und standfest:

Rutschhemmende X-ABS-Außenschale  
Bodengleiter  
Kippschlösser

##### Ordnung muss sein:

Bis zu 50 Werkzeuge in genähten Einsteckfächern verstaubar  
Werkzeugtafeln aus Con-Pearl®

##### product benefits at a glance:

##### almost indestructible:

aluminum frame loadable up to 20kg  
best materials and high-class workmanship make the product extremely hard-wearing  
exclusive PARAT carry handle

##### practical and steadfast:

anti-slip X-ABS case shell  
floor gliders  
clamp locks

##### order comes first:

up to 50 tools can be stowed in sewn push-in compartments  
tool boards from Con-Pearl®



### SILVER ALLROUND

#### Ausstattung Furnishings



- 1 Werkzeugtafel mit 13 Einsteckfächern | 1 Dokumentenfach im Deckel, 1 Abdeckplatte mit 15 Einsteckfächern, 1 Klemmfach 400 mm | 1 Bodenschale mit Abdeckplatte, Höhe 58 mm, frei unterteilbar

- 1 tool board with 13 pockets | 1 document compartment in the lid, 1 cover plate with 15 pockets, 1 push-in compartment 400 mm | 1 bottom tray with cover plate, height 58 mm, freely configurable



Artikel article	531000171
Breite width	460 mm*
Tiefe depth	170 mm*
Höhe height	310 mm*
Volumen volume	ca. 25 Liter
Material material	X-ABS-Kunststoff X-ABS plastic   Aluminium   Con-Pearl®
Farbe colour	schwarz black
Rollbar rollable	nein no



### SILVER STYLE

#### Ausstattung Furnishings



- 1 Abdeckplatte mit 6 großen Einsteckfächern | 1 Werkzeugtafel mit 21 Einsteckfächern, 1 Klemmfach 400 mm | 1 Bodenschale mit Abdeckplatte, Höhe 58 mm, frei unterteilbar

- 1 cover panel with 6 large push-in compartments | 1 tool board with 21 push-in compartments, 1 keep-safe compartment 400 mm | 1 bottom tray with cover panel, 58 mm high and freely configurable



Artikel article	485040171
Breite width	460 mm*
Tiefe depth	180 mm*
Höhe height	310 mm*
Volumen volume	ca. 26 Liter
Material material	X-ABS-Kunststoff X-ABS plastic   Aluminium   Con-Pearl®
Farbe colour	schwarz black
Rollbar rollable	nein no



### SILVER PLUS

#### Ausstattung Furnishings



- 1 Abdeckplatte mit 15 Einsteckfächern, 1 Klemmfach 400 mm | 1 Werkzeugtafel mit 25 Einsteckfächern, 1 Klemmfach 400 mm | 1 Bodenschale mit Abdeckplatte, Höhe 58 mm, frei unterteilbar

- 1 cover plate with 15 pockets, 1 push-in compartment 400 mm | 1 tool board with 25 pockets, 1 push-in compartment 400 mm | 1 bottom tray with cover plate, height 58 mm, freely configurable



Artikel article	533000171
Breite width	460 mm*
Tiefe depth	170 mm*
Höhe height	310 mm*
Volumen volume	ca. 25 Liter
Material material	X-ABS-Kunststoff X-ABS plastic   Aluminium   Con-Pearl®
Farbe colour	schwarz black
Rollbar rollable	nein no



### SILVER KINGSIZE

#### Ausstattung Furnishings



- 1 Bodenschale mit Abdeckplatte, Höhe 88 mm, frei unterteilbar | 1 Werkzeugtafel mit 10 Einsteckfächern | 1 Werkzeugtafel mit 25 Einsteckfächern, 1 Klemmfach 400 mm | 1 Abdeckplatte mit 15 Einsteckfächern, 1 Klemmfach 400 mm

- 1 bottom tray with cover plate, height 88 mm, freely configurable | 1 tool board with 10 pockets | 1 tool board with 25 pockets, 1 push-in compartment 400 mm | 1 cover plate with 15 pockets, 1 push-in compartment 400 mm



Artikel article	535000171
Breite width	470 mm*
Tiefe depth	195 mm*
Höhe height	360 mm*
Volumen volume	ca. 33 Liter
Material material	X-ABS-Kunststoff X-ABS plastic   Aluminium   Con-Pearl®
Farbe colour	schwarz black
Rollbar rollable	nein no



### SILVER KINGSIZE ROLL

#### Ausstattung Furnishings



- 1 Bodenschale mit Abdeckplatte, Höhe 88 mm, frei unterteilbar | 1 Werkzeugtafel mit 10 Einsteckfächern | 1 Abdeckplatte mit 15 Einsteckfächern, 1 Klemmfach 400 mm | 1 Werkzeugtafel mit 25 Einsteckfächern, 1 Klemmfach 400 mm

- 1 bottom tray with cover plate, height 88 mm, freely configurable | 1 tool board with 10 pockets | 1 cover plate with 15 pockets, 1 push-in compartment 400 mm | 1 tool board with 25 pockets, 1 push-in compartment 400 mm

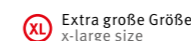


Artikel article	535500171
Breite width	470 mm*
Tiefe depth	195 mm*
Höhe height	360 mm*
Volumen volume	ca. 33 Liter
Material material	X-ABS-Kunststoff X-ABS plastic   Aluminium   Con-Pearl®
Farbe colour	schwarz black
Rollbar rollable	ja yes

\*Innenmaße dimensions inside



Große Größe  
large size



Extra große Größe  
x-large size



Rollbar  
rollable

# PARAT®



# PARASHERPA®

## PRAKTISCHES ZUBEHÖR HANDY ACCESSORIES



Der PARASHERPA® ist das Ergebnis einer Kooperation mit deuter, dem Marktführer für Rückentragesysteme. Gemeinsam ermöglicht man nun den bequemen wie sicheren Transport von PARAT Produkten von A nach B. Dank des kinderleicht zu bedienenden Ein-Klick-Montage-Systems bedarf es nur weniger Handgriffe, und der Werkzeugkoffer sitzt als mobile Transportlösung fest am Rücken.

The PARASHERPA® is the result of intensive collaboration with deuter, market leader for back carrying systems. Together, we enable the convenient and safe transport of PARAT products from A to B. Thanks to the easy-to-use one-click mounting system, the tool case can be securely mounted to the back and turns into a portable transport solution with just a few hand grips.

# PARAT®

## ZUBEHÖR ACCESSORIES



**WT1 TB1**  
WERKZEUGTAFEL 1-SEITIG  
1-SIDED TOOL BOARD



**WT2 TB2**  
WERKZEUGTAFEL 2-SEITIG  
2-SIDED TOOL BOARD



**DF DC**  
DOKUMENTENFACH  
DOCUMENT COMPARTMENT



**BS BT**  
BODENSCHALE  
BOTTOM TRAY



**LS LD**  
LÄNGSSTEG  
LONGITUDINAL DIVIDER



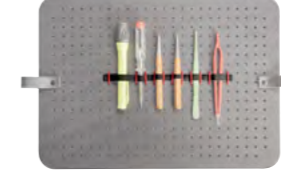
**QS CD**  
QUERSTEG  
CROSS DIVIDER



**ES TI**  
EINSATZSCHALE MIT DECKEL  
TRAY INSERT WITH LID



**LT PB**  
LOCHTAFEL  
PERFORATED BOARD



**LT+ PB+**  
GUMMIBAND  
ELASTIC BAND



**LT++ PB++**  
KLAMMERN  
BRACKETS

Zubehör Accessories	Artikel-Nr. Part no.	Style	Allround	Plus	KingSize	KingSize Roll
		485040171	531000171	533000171	535000171	535500171
<b>WT1 TB1</b>	592000161	—	•	—	—	—
<b>WT1 TB1</b>	594001551	—	—	—	•	•
<b>WT2 TB2</b>	591005161	•	—	—	—	—
<b>WT2 TB2</b>	591000161	—	—	•	—	—
<b>WT2 TB2</b>	591041551	—	—	—	•	•
<b>DF DC</b>	496000311	—	•	—	—	—
<b>BS BT</b>	598037161	•	—	—	—	—
<b>BS BT</b>	598020161	—	•	•	—	—
<b>BS BT</b>	598042161	—	—	—	•	—
<b>BS BT</b>	598043161	—	—	—	—	•
<b>LS LD 58mm</b>	900011161	•	•	•	—	—
<b>LS LD 88mm</b>	900012161	—	—	—	•	—
<b>LS LD 88mm</b>	900033161	—	—	—	—	•
<b>QS CD 58mm</b>	900013161	•	•	•	—	—
<b>QS CD 65mm</b>	900014161	—	—	—	—	•
<b>QS CD 88mm</b>	900016161	—	—	—	•	•
<b>ES TI</b>	900021166	•	•	•	•	•
<b>LT PB</b>	497000171	•	•	•	•	•
<b>LT+ PB+</b>	900007988*	•	•	•	•	•
<b>LT++ PB++</b>	900008988*	•	•	•	•	•
<b>PARASHERPA</b>	5990850991	•	•	•	•	•

\*nur zusammen mit Artikel 497000171 nutzbar requires part no. 497000171 as a supplement

# SILVER



# PROFI- LINE

DER ORDNUNGSHÜTER  
THE ORGANIZER



Um das Kleinteilemanagement kümmern sich die cleveren Ordnungshüter aus der PROFI-LINE-Serie. In den federleichten Boxen mit integriertem Kleinteilemagazin finden Schrauben, Nägel, Dübel und auch größere Werkzeuge ihren Platz.

The clever organizers from the PROFI-LINE series are on hand when it comes to small parts management. The feather-light boxes with integrated small parts cabinet accommodate screws, nails, dowels or even larger tools.

# PARAT®

**KEINE UNNÖTIGEN  
WEGE MEHR, WENN  
MAL EINE SCHRAUBE  
FEHLT! MEINE PROFI-  
LINE BOX IST FÜR ALLE  
FÄLLE GERÜSTET!**

**NO MORE  
UNNECESSARY  
WAYS WHEN YOU  
DISCOVER THAT A  
SCREW IS MISSING!  
MY PROFI-LINE BOX  
IS EQUIPPED FOR  
ALL CHALLENGES!**

Wolfgang, 52, mit seiner  
PROFI-LINE Allround M  
Wolfgang, 52, with his  
PROFI-LINE Allround M







### PROFI-LINE ALLROUND M

- 1 durchgängiger Tragegriff mit Verriegelungsfunktion | 2 Verschlüsse
- 1 Kleinteilemagazin herausnehmbar
- 1 Trageinsatz herausnehmbar
- 1 Vorrichtung für ein Vorhängeschloss

- 1 continuous carrying handle with interlock function | 2 locks | 1 removable small parts storage cabinet | 1 removable tray | 1 fitting for padlock

M

Artikel article	5811000391
Breite width	445 mm*
Tiefe depth	230 mm*
Höhe height	230 mm*
Volumen volume	ca. 16 Liter
Material material	Polypropylen
Farbe colour	schwarz black
Rollbar rollable	nein no



### PROFI-LINE ALLROUND L

- 1 durchgängiger Tragegriff mit Verriegelungsfunktion | 2 Verschlüsse
- 1 herausnehmbares Kleinteilemagazin
- 1 herausnehmbarer Trageinsatz
- 1 Vorrichtung für ein Vorhängeschloss

- 1 continuous carrying handle with interlock function | 2 locks | 1 removable small parts storage cabinet | 1 removable tray | 1 fitting for padlock

L

Artikel article	5812000391
Breite width	480 mm*
Tiefe depth	255 mm*
Höhe height	260 mm*
Volumen volume	ca. 21 Liter
Material material	Polypropylen
Farbe colour	schwarz black
Rollbar rollable	nein no



### PROFI-LINE ALLROUND XL

- 1 durchgängiger Tragegriff mit Verriegelungsfunktion | 2 Verschlüsse
- 1 herausnehmbares Kleinteilemagazin
- 1 herausnehmbarer Trageinsatz
- 1 Vorrichtung für ein Vorhängeschloss

- 1 continuous carrying handle with interlock function | 2 locks | 1 removable small parts storage cabinet | 1 removable tray | 1 fitting for padlock

XL

Artikel article	5813000391
Breite width	580 mm*
Tiefe depth	285 mm*
Höhe height	290 mm*
Volumen volume	ca. 30 Liter
Material material	Polypropylen
Farbe colour	schwarz black
Rollbar rollable	nein no



### PROFI-LINE KINGSIZE

- 2 herausnehmbare Trageinsätze
- 2 herausnehmbare Kleinteilemagazine
- 2 Verschlüsse | Ausziehbarer Griff
- 2 seitliche Griffmulden | 1 Vorrichtung für ein Vorhängeschloss | 2 extragroße Rollen

- 2 removable trays | 2 removable small parts storage cabinets | 2 locks | telescopic handle | 2 grip holes at each side | 1 fitting for padlock | 2 extra large castors

XXXL

Artikel article	5814500391
Breite width	650 mm*
Tiefe depth	470 mm*
Höhe height	420 mm*
Volumen volume	ca. 71 Liter
Material material	Polypropylen
Farbe colour	schwarz black
Rollbar rollable	ja yes



### PROFI-LINE ORGANIZE S

- Für Kleinteile | 1 großer integrierter Tragegriff | 5 bis max. 26 Fächer individuell einteilbar | 2 Verschlüsse
- Klarsichtdeckel | Stapelbar

- for small parts | 1 big integrated carrying handle | 5 to max. 26 pockets individually dividable | 2 locks | clear cover | stackable

S

Artikel article	5854000391
Breite width	390 mm*
Tiefe depth	60 mm*
Höhe height	290 mm*
Volumen volume	ca. 5 Liter
Material material	Polypropylen
Farbe colour	schwarz black
Rollbar rollable	nein no



### PROFI-LINE ORGANIZE M

- Für Kleinteile | 1 großer integrierter Tragegriff | 5 bis max. 26 Fächer individuell einteilbar | 2 Verschlüsse
- Klarsichtdeckel | Stapelbar

- for small parts | 1 big integrated carrying handle | 5 to max. 26 pockets individually dividable | 2 locks | clear cover | stackable

M

Artikel article	5853000391
Breite width	460 mm*
Tiefe depth	80 mm*
Höhe height	355 mm*
Volumen volume	ca. 11 Liter
Material material	Polypropylen
Farbe colour	schwarz black
Rollbar rollable	nein no

\*Außenmaße dimensions outside

S Kleine Größe small size    M Mittlere Größe mid size    L Große Größe large size    XL Extra große Größe x-large size    XXXL 3x Extra große Größe xxx-large size    Rollbar rollable

# PARAT®

#### Produktvorteile auf einen Blick:

##### Individuell:

Außenschale beständig gegen Öle und Chemikalien  
In verschiedenen Größen erhältlich  
Großvolumiger Container mit Rollen  
Integrierte Kleinteilemagazine und Trageinsätze

##### Sicherheit:

Vorrichtung für Vorhängeschloss

#### product benefits at a glance:

##### individual:

case shell resistant to oils and chemicals  
available in various sizes  
large-volume container with wheels  
integrated small parts cabinet and carrying trays

##### safety:

eye for padlock



# PROTECT- LINE

DER BESCHÜTZER  
THE PROTECTOR



PROTECT-LINE steht für den besten Schutz, Transport und die Ordnung sensibler Geräte und Werkzeuge. Durch die durchdachte und besonders robuste Außenschale aus Polypropylen wehren die Koffer Stöße, Staub, Wasser und Witterungseinflüsse ab und sind zudem äußerst temperaturbeständig.

Models from the PROTECT-LINE series stand for best protection, transport and storage of sensitive devices and tools. Thanks to a well thought-out and particularly robust case shell from polypropylene, the cases ward off shocks, dust, water and weathering influences and, to top it off, they are extremely heat-resistant.

# PARAT®

ICH ARBEITE OFT IM DRECK, DAFÜR IST DIE PROTECT-LINE PERFECT GEEIGNET. ICH MUSS MIR KEINE SORGEN MEHR UM MEINE WERKZEUGE MACHEN. DA IST EINFACH ALLES DICHT!

I OFTEN NEED TO WORK IN DIRT AND MUD, THE PROTECT-LINE CASE IS PERFECTLY SUITED TO THIS CHALLENGE. I DON'T HAVE TO WORRY ABOUT MY TOOLS ANYMORE. SIMPLY EVERYTHING IS TIGHTLY SEALED!

Wolfgang, 52, mit seiner PROTECT 30-S Roll

Wolfgang, 52, with his PROTECT 30-S Roll







**PROTECT**  
20

- Druckausgleichsventil | Tragegriff  
2 Verschlüsse | Bodengleiter  
Mit Vorhängeschloss zu sichern  
Umlaufende Dichtung

- pressure compensation valve | carrying handle | 2 locks | floor gliders | content can be secured by padlock | all-round sealing

**S**

<b>Artikel</b> article	6430000391
<b>Breite</b> width	426 mm*
<b>Tiefe</b> depth	159 mm*
<b>Höhe</b> height	290 mm*
<b>Volumen</b> volume	ca. 20 Liter
<b>Material</b> material	Polypropylen
<b>Farbe</b> colour	schwarz black
<b>Rollbar</b> rollable	nein no



**PROTECT**  
20-F

- Druckausgleichsventil | Tragegriff  
2 Verschlüsse | Bodengleiter  
Mit Vorhängeschloss zu sichern  
Umlaufende Dichtung  
Mit Rasterschaum

- pressure compensation valve | carrying handle | 2 locks | floor gliders | content can be secured by padlock | all-round sealing | with pre-cut foam

**S**

<b>Artikel</b> article	6430010391
<b>Breite</b> width	426 mm*
<b>Tiefe</b> depth	159 mm*
<b>Höhe</b> height	290 mm*
<b>Volumen</b> volume	ca. 20 Liter
<b>Material</b> material	Polypropylen
<b>Farbe</b> colour	schwarz black
<b>Rollbar</b> rollable	nein no



**PROTECT**  
41

- Druckausgleichsventil | 3 Tragegriffe  
4 Verschlüsse | Bodengleiter  
Mit Vorhängeschloss zu sichern  
Umlaufende Dichtung

- pressure compensation valve | 3 carrying handles | 4 locks | floor gliders | content can be secured by padlock | all-round sealing

**L**

<b>Artikel</b> article	6540000391
<b>Breite</b> width	538 mm*
<b>Tiefe</b> depth	190 mm*
<b>Höhe</b> height	405 mm*
<b>Volumen</b> volume	ca. 41 Liter
<b>Material</b> material	Polypropylen
<b>Farbe</b> colour	schwarz black
<b>Rollbar</b> rollable	nein no



**PROTECT**  
41-F

- Druckausgleichsventil | 3 Tragegriffe  
4 Verschlüsse | Bodengleiter  
Mit Vorhängeschloss zu sichern  
Umlaufende Dichtung  
Mit Rasterschaum

- pressure compensation valve | 3 carrying handles | 4 locks | floor gliders | content can be secured by padlock | all-round sealing | with pre-cut foam

**L**

<b>Artikel</b> article	6540010391
<b>Breite</b> width	538 mm*
<b>Tiefe</b> depth	190 mm*
<b>Höhe</b> height	405 mm*
<b>Volumen</b> volume	ca. 41 Liter
<b>Material</b> material	Polypropylen
<b>Farbe</b> colour	schwarz black
<b>Rollbar</b> rollable	nein no



**PROTECT**  
53 ROLL

- Druckausgleichsventil | 3 Tragegriffe  
4 Verschlüsse | Bodengleiter  
Mit Vorhängeschloss zu sichern  
Umlaufende Dichtung | 2 Rollen

- pressure compensation valve | 3 carrying handles | 4 locks | floor gliders | content can be secured by padlock | all-round sealing | 2 castors

**XL**

<b>Artikel</b> article	6540500391
<b>Breite</b> width	538 mm*
<b>Tiefe</b> depth	245 mm*
<b>Höhe</b> height	405 mm*
<b>Volumen</b> volume	ca. 53 Liter
<b>Material</b> material	Polypropylen
<b>Farbe</b> colour	schwarz black
<b>Rollbar</b> rollable	ja yes



**PROTECT**  
53-F ROLL

- Druckausgleichsventil | 3 Tragegriffe  
4 Verschlüsse | Bodengleiter  
Mit Vorhängeschloss zu sichern  
Umlaufende Dichtung | 2 Rollen  
Mit Rasterschaum

- pressure compensation valve | 3 carrying handles | 4 locks | floor gliders | content can be secured by padlock | all-round sealing | 2 castors | with pre-cut foam

**XL**

<b>Artikel</b> article	6540510391
<b>Breite</b> width	538 mm*
<b>Tiefe</b> depth	245 mm*
<b>Höhe</b> height	405 mm*
<b>Volumen</b> volume	ca. 53 Liter
<b>Material</b> material	Polypropylen
<b>Farbe</b> colour	schwarz black
<b>Rollbar</b> rollable	ja yes

\*Innenmaße dimensions inside

**S** Kleine Größe small size **L** Große Größe large size **XL** Extra große Größe x-large size

#### Produktvorteile auf einen Blick:

##### Stabil und sicher:

100% wasser-, staub- und luftdicht nach IP67  
Automatisches Druckausgleichsventil  
Extrem temperaturbeständig bis -30/ +90 °C  
Vorrichtung für Vorhängeschloss

#### Individueller Schutz:

Leer, mit Rasterschaum oder mit Separation erhältlich  
Werkzeugtafel, mehrere Gummischlaufen sowie Maßbandhalter\*

##### Transportkomfort:

Stapelbare und rutschfeste Kofferschale  
Ergonomischer Transport dank Rollen und ausziehbarem Trolley\*

\*modellabhängig

#### product benefits at a glance:

##### stable and safe:

100% water, dust and air-tight according to IP67,  
meets military standards  
automatic pressure compensation valve  
extremely heat-resistant up to -30/ +90 °C  
eye for padlock

#### custom protection:

empty, available with pre-cut foam or separators  
tool boards, various rubber loops and tape holder\*

##### ease of transport:

stackable and anti-slip case shell  
ergonomic transport thanks to castors and extendable trolley\*

\*depending on model



**PROTECT**  
71 ROLL

- Druckausgleichsventil | 3 Tragegriffe  
4 Verschlüsse | Bodengleiter  
Mit Vorhängeschloss zu sichern  
Umlaufende Dichtung | 2 Rollen



**PROTECT**  
71-F ROLL

- Druckausgleichsventil | 3 Tragegriffe  
4 Verschlüsse | Bodengleiter  
Mit Vorhängeschloss zu sichern  
Umlaufende Dichtung  
Mit Rasterschaum



**PROTECT**  
30-S ROLL

- Herausnehmbare und verschließbare  
Bodenschale | Abdeckplatte für  
Bodenschale mit 5 Fächern | Verschließ-  
bares Netzfach für Zubehör und  
Kleinteile | 1 Werkzeugtafel mit 12  
Einsteckfächern und Dokumentenfach  
15 Gummischlaufen und 1 Maßband-  
halter | Umlaufende Dichtung | 2 Rollen  
Mit Vorhängeschloss zu sichern  
Bodengleiter | 3 Tragegriffe  
Druckausgleichsventil



**PROTECT**  
34-S ROLL

- Herausnehmbare und verschließbare  
Bodenschale | Abdeckplatte für  
Bodenschale mit 5 Einsteckfächern  
Verschließbares Netzfach für Zubehör  
und Kleinteile | Werkzeugtafel mit 12  
Einsteckfächern und Dokumentenfach  
17 Gummischlaufen und 1 Maßband-  
halter | Mit Vorhängeschloss zu sichern  
Umlaufende Dichtung | Bodengleiter  
Druckausgleichsventil

- pressure compensation valve |  
3 carrying handles | 4 locks | floor glid-  
ers | content can be secured by padlock  
| all-round sealing | 2 castors

- pressure compensation valve |  
3 carrying handles | 4 locks | floor glid-  
ers | content can be secured by padlock  
| all-round sealing | with pre-cut foam

- removable and lockable bottom tray |  
cover panel for bottom tray with  
5 compartments | lockable mesh pock-  
et for accessories and small parts | 1 tool  
board with 12 push-in compartments  
and keep-safe compartment | 15 rubber  
loops and 1 tape holder | all-round seal-  
ing | 2 castors | content can be secured  
by padlock | floor gliders | 3 carrying  
handles | pressure compensation valve

- removable and lockable bottom tray |  
cover panel for bottom tray with 5 push-  
in compartments | lockable mesh pock-  
et for accessories and small parts | tool  
board with 12 push-in compartments  
and keep-safe compartment | 17 rubber  
loops and 1 tape holder | content can be  
secured by padlock | all-round sealing  
| floor gliders | pressure compensation  
valve



<b>Artikel</b> article	6620500391
<b>Breite</b> width	620 mm*
<b>Tiefe</b> depth	250 mm*
<b>Höhe</b> height	460 mm*
<b>Volumen</b> volume	ca. 71 Liter
<b>Material</b> material	Polypropylen
<b>Farbe</b> colour	schwarz black
<b>Rollbar</b> rollable	ja yes



<b>Artikel</b> article	6620510391
<b>Breite</b> width	620 mm*
<b>Tiefe</b> depth	250 mm*
<b>Höhe</b> height	460 mm*
<b>Volumen</b> volume	ca. 71 Liter
<b>Material</b> material	Polypropylen
<b>Farbe</b> colour	schwarz black
<b>Rollbar</b> rollable	ja yes



<b>Artikel</b> article	6520000391
<b>Breite</b> width	520 mm*
<b>Tiefe</b> depth	200 mm*
<b>Höhe</b> height	290 mm*
<b>Volumen</b> volume	ca. 30 Liter
<b>Material</b> material	Polypropylen
<b>Farbe</b> colour	schwarz black
<b>Rollbar</b> rollable	ja yes



<b>Artikel</b> article	6505000391
<b>Breite</b> width	500 mm*
<b>Tiefe</b> depth	194 mm*
<b>Höhe</b> height	350 mm*
<b>Volumen</b> volume	ca. 34 Liter
<b>Material</b> material	Polypropylen
<b>Farbe</b> colour	schwarz black
<b>Rollbar</b> rollable	ja yes

# ALLES KÖNNER

ALLROUNDER



PROTECT-LINE steht für den besten Schutz, Transport und die Ordnung sensibler Geräte und Werkzeuge. Durch die durchdachte, stapelbare und besonders robuste Außenschale aus Polypropylen wehren die Koffer Stöße, Staub, Wasser und Witterungseinflüsse ab und sind zudem äußerst temperaturbeständig. Die Schutzkoffer sind nach IP67, STANAG 4280 und DEF STAN 81-41 sowie der NATO-Kodierung (NSN) zertifiziert.

PROTECT-LINE stands for best protection, transport and storage of sensitive devices and tools. Thanks to the well thought-out, stackable and extremely robust case shell from polypropylene, the cases ward off shocks, dust, water and weathering influences and, to top it off, they are particularly heat-resistant. The protective cases are certified according to IP67, STANAG 4280 and DEF STAN 81-41 as well as NATO coding (NSN).





# PARADOC

DER REISELUSTIGE  
THE KEEN TRAVELER



Die Aufbewahrungslösungen der PARADOC-Serie sind der ideale Begleiter für Geschäftsreisen und Serviceterminen: Sie vereinen Werkzeugkoffer und Business-Case! Durchdachte Funktionalität, beste Materialien und Robustheit mit edlem Design. So finden wahlweise Werkzeuge als auch IT-Equipment und Office-Utensilien in verschiedenen separaten und teilweise gepolsterten Fächern ihren Platz.

The storage solutions from the PARADOC series are perfect companions for business people and service technicians: they combine tool case and business case! Well thought-out functionality, best materials and durability paired with a sophisticated look. As needed, both tools and IT equipment or office utensils find their proper place in various separate and partly padded compartments.

## PARAT®

SO EINFACH HAB  
ICH MEIN OFFICE  
NOCH NIE TRANSPORTIERT!  
MEIN PARADOC IST AUF  
GESCHÄFTSREISEN  
IMMER DABEI!

**TRANSPORTING  
MY OFFICE HAS  
NEVER BEEN EASIER!  
MY PARADOC IS ALWAYS BY MY  
SIDE WHEN ON  
THE GO!**

Fabian, 35, mit seinem  
PARADOC LAPTOOL  
Fabian, 35, with his  
PARADOC Laptool







**PARADOC**  
ATTACHÉ WHITE

- 1 Dokumentenfach im Deckel mit 1 Visitenkartenfach und 2 Stiftschlaufen | 1 Klemmfach für z.B. Tablet-PCs mit Klettbandverschluss | Boden komplett kaschiert und leicht gepolstert mit Fixierriemen | Tenax für Anbindung eines Trageriemens

**Optionales Zubehör:**

- Verstellbarer Trageriemen mit Schulterpolster | Art.Nr.: 900036251

- 1 document compartment in the lid with 1 pocket for business cards and 2 pencil holders | 1 push-in compartment for e. g. tablet PCs with velcro fastener | bottom completely laminated and slightly padded with fixing strap | Tenax for connecting a shoulder strap

**Optional accessories:**

- adjustable shoulder strap with shoulder pad | Part no.: 900036251

(M)

<b>Artikel</b> article	98227170
<b>Breite</b> width	475 mm*
<b>Tiefe</b> depth	135 mm*
<b>Höhe</b> height	365 mm*
<b>Volumen</b> volume	ca. 17 Liter
<b>Material</b> material	ABS-Kunststoff ABS plastic / PMMA
<b>Farbe</b> colour	weiß white
<b>Rollbar</b> rollable	nein no



**PARADOC**  
ATTACHÉ BLACK

- 1 Dokumentenfach im Deckel mit 1 Visitenkartenfach und 2 Stiftschlaufen | 1 Klemmfach für z.B. Tablet-PCs mit Klettbandverschluss | Boden komplett kaschiert und leicht gepolstert mit Fixierriemen | Tenax für Anbindung eines Trageriemens

**Optionales Zubehör:**

- Verstellbarer Trageriemen mit Schulterpolster | Art.Nr.: 900036251

- 1 document compartment in the lid with 1 pocket for business cards and 2 pencil holders | 1 push-in compartment for e. g. tablet PCs with velcro fastener | bottom completely laminated and slightly padded with fixing strap | Tenax for connecting a shoulder strap

**Optional accessories:**

- adjustable shoulder strap with shoulder pad | Part no.: 900036251

(M)

<b>Artikel</b> article	98227151
<b>Breite</b> width	475 mm*
<b>Tiefe</b> depth	135 mm*
<b>Höhe</b> height	365 mm*
<b>Volumen</b> volume	ca. 17 Liter
<b>Material</b> material	X-ABS-Kunststoff X-ABS plastic
<b>Farbe</b> colour	schwarz black
<b>Rollbar</b> rollable	nein no



**PARADOC**  
SCHREIBMAPPE  
WRITING CASE

- 1 Ringbuchklammer 4-fach | 1 Klemmleiste für Schreibblock bzw. Dokumente | 1 Klarsichtinsteckfach für DIN A4 | 2 Visitenkartenfächer | 2 Schlaufen für Stifte | umlaufender Reißverschluss | 1 Klarsichtfach für Visitenkarte außen auf der Mappe

- 1 loose leaf clamp 4-part | 1 clamp holder for writing pad or documents | 1 transparent sheet protector for A4 format | 2 pockets for business cards | 2 loops to keep pencils | circumferential zipper | 1 transparent envelope for business cards on the outside the writing case

(S)

<b>Artikel</b> article	5071000021
<b>Breite</b> width	370 mm*
<b>Tiefe</b> depth	50 mm*
<b>Höhe</b> height	270 mm*
<b>Volumen</b> volume	ca. 4 Liter
<b>Material</b> material	Industrieleder industrial leather
<b>Farbe</b> colour	schwarz black
<b>Rollbar</b> rollable	nein no



**PARADOC**  
TRONX WHITE

- 1 gepolstertes Notebookfach mit herausnehmbarer Trennwand | Zusatzpolster für die Anpassung an kleinere Notebooks sind enthalten und können mittels Klettband einfach ein- und ausgebaut werden | max. Notebook-Größe 430x50x260 mm | 2-tlg. Dokumentenfach für DIN A4 | 4 Staufächer an den Seitenwänden, Deckel mit 2 Visitenkartenfächern, 2 Stiftschlaufen, Reißverschlussmäppchen, 2 Klettschlaufen und eine große Gummischlaufe

- 1 padded laptop compartment with removable partition | including additional pads with velcro tape for easy installation and removal of smaller laptops | max. laptop size 430 x 50 x 260 mm | 2-part document compartment for A4 format documents | 4 additional compartments at side panels | case lid with 2 pockets for business cards, 2 pencil loops, pencil case with zipper, 2 velcro fasteners and one large rubber loop

(XL) (b)

<b>Artikel</b> article	208363170
<b>Breite</b> width	455 mm*
<b>Tiefe</b> depth	270 mm*
<b>Höhe</b> height	380 mm*
<b>Volumen</b> volume	ca. 29 Liter
<b>Material</b> material	ABS-Kunststoff ABS plastic / PMMA
<b>Farbe</b> colour	weiß white
<b>Rollbar</b> rollable	ja yes



**PARADOC**  
TRONX BLACK

- 1 gepolstertes Notebookfach mit herausnehmbarer Trennwand | Zusatzpolster für die Anpassung an kleinere Notebooks sind enthalten und können mittels Klettband einfach ein- und ausgebaut werden | max. Notebook-Größe 430x50x260 mm | 2-tlg. Dokumentenfach für DIN A4 | 4 Staufächer an den Seitenwänden, Deckel mit 2 Visitenkartenfächern, 2 Stiftschlaufen, Reißverschlussmäppchen, 2 Klettschlaufen und eine große Gummischlaufe

- 1 padded compartment for laptop with removable partition | contains additional pads for smaller laptops, easy installation and removal thanks to velcro fastener | max. laptop size 430 x 50 x 260 mm | 2-part document compartment for A4 format documents | 4 additional compartments at side panels | 2 velcro loops and one large rubber loop with 2 pockets for business cards

(XL) (b)

<b>Artikel</b> article	208363151
<b>Breite</b> width	455 mm*
<b>Tiefe</b> depth	270 mm*
<b>Höhe</b> height	380 mm*
<b>Volumen</b> volume	ca. 29 Liter
<b>Material</b> material	X-ABS-Kunststoff X-ABS plastic
<b>Farbe</b> colour	schwarz black
<b>Rollbar</b> rollable	ja yes

**Produktvorteile auf einen Blick:**

**Praktisch sortiert:**

Dokumentenfächer, Staufächer, Schlaufen und Klemmfächer | Gepolstertes Staufach für Transport von IT-Equipment | Herausnehmbare CP-7 Werkzeugtafel für bis zu 39 Werkzeuge\*

**Sicheres Raumwunder:**

Aluminiumrahmen in Deckel und Korpus für Stabilität und Passgenauigkeit | Abschließbare Schlösser

**Einfach unterwegs:**

Kugelgelagerte Leichtlaufrollen und Teleskopauszug\* | Ergonomischer PARAT Griff

\*modellabhängig

**product benefits at a glance:**

**practically arranged:**

document compartments, keep-safe compartments, loops and push-in compartments | padded storage compartment to carry IT equipment | removable CP-7 tool boards for up to 39 tools\*

**safe space miracle:**

aluminum frame on case lid and shell provides stability and precise fit | lockable

**easy handling when on the go:**

ball-bearing & smooth-running castors and telescopic handle\* | ergonomic PARAT handle

\*depending on model

**PARAT®**





**PARADOC**  
BUSINESSCASE

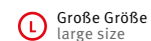
- Mit aufgesetzter Vortasche für DIN A4 Innen mit 3-tlg. Einsteckfächer jeweils ca. 410 x 265 mm | 1 gepolstertes Notebookfach ca. 425 x 50 x 285 mm | 2 Visitenkartenfächer | 2 Stiftschlaufen Ordner sind aufrecht stellbar | 2 Zahlenschlösser bicolor | Griffloch | 4-fach Teleskopauszug ca. 1.020 mm | Gummierete kugelgelagerte Laufrollen

- with front pouch for A4 format | 3-part pockets inside, each of approx. 410 x 265 mm | 1 padded laptop compartment, approx. 425 x 50 x 285 mm | 2 pockets for business cards | 2 pencil holders | folders can be stored upright | 2 combination locks | grip hole | 4-part telescopic mechanism approx. 1,020 mm | rubberized ball bearing castor set

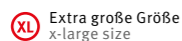


<b>Artikel</b> article	5074500021
<b>Breite</b> width	460 mm*
<b>Tiefe</b> depth	250 mm*
<b>Höhe</b> height	435 mm*
<b>Volumen</b> volume	ca. 26 Liter
<b>Material</b> material	Rindsleder cowhide
<b>Farbe</b> colour	schwarz black
<b>Rollbar</b> rollable	ja yes

\*Außenmaße dimensions outside



Große Größe  
large size



Extra große Größe  
x-large size



Zahlenschloss  
combination lock



TSA Lock™



Rollbar  
rollable



**PARADOC**  
LAPTOOL

- Dokumentenfach | Trolley | Staufach für Notebook oder Tabel | Ausziehbare CP-7 Werkzeugtafel | Staufach für Geräteanschlusskabel und/oder Kleinmaterial | Stiftschlaufen

- document compartment | trolley case | compartment to hold a notebook or tablet | pull-out CP-7 tool board | compartment to store device connection cable and/or small parts | 2 pencil holders



<b>Artikel</b> article	208330151
<b>Breite</b> width	455 mm*
<b>Tiefe</b> depth	270 mm*
<b>Höhe</b> height	380 mm*
<b>Volumen</b> volume	ca. 29 Liter
<b>Material</b> material	X-ABS-Kunststoff X-ABS plastic
<b>Farbe</b> colour	schwarz black
<b>Rollbar</b> rollable	ja yes

**PARADOC**

**ZUBEHÖR EQUIPEMENT**

Attaché white	98227170	•	•
Attaché black	98227151	•	•
Business-case	5074500021	•	—
Schreibmappe	5071000021	—	—
TronX white	208363170	•	—
TronX black	208363151	•	—
LAPTOOL	208330151	•	—
<b>Zubehör</b> Accessories	<b>Artikel-Nr.</b> Part no.	5990850991	900036251
	<b>PS</b>		<b>SG SS</b>



**PS**  
PARASHERPA



**SG SS**  
SCHULTERGURT  
SHOULDER STRAP



**PARADOC**  
LAPTOOL  
MIT PRAKTISCHEM  
LAPTOPFACH  
LAPTOOL  
WITH PRACTICAL  
LAPTOP COMPARTMENT



# DUO

DER INDIVIDUALIST  
THE INDIVIDUALIST



Kombination DUO: die bewährten PARAT Werkzeugtafeln treffen auf Individualität in der Kofferbodenschale – ganz individuell und nach Maß. Der clevere Koffer geht mit klug kombinierten Features leicht zur Hand: So stehen im Kofferdeckel praktische Werkzeugtafeln aus CP-7 oder genähten Separationen zur Verfügung; der Kofferboden wird dank individualisierbarem LD-29-Schaum ganz nach Anforderungen von uns gestaltet, so können verschiedenste Werkzeuge sowie hochsensibles Equipment absolut sicher in einem einzigen Koffer transportiert werden.

DUO combo: well-proven PARAT tool boards meet individuality inside the bottom tray - perfectly tailored to your individual requirements. The clever case combines smart features and is quickly on hand when needed: the case lid comes with handy tool boards made from CP-7 or provides sewn separators; the bottom tray is custom-designed for your specific needs using customizable LD-29 foam to guarantee absolutely secure transportation of various tools and highly sensitive equipment in one single case.

# PARAT®

# =MASS GESCHNEIDERT



## INDIVIDUELLER KOFFERBODEN

#Individuelle Schaumfräsung  
#LD-29 Qualitätsschaum\*  
#auf Wunsch mit Logoprägung

## INDIVIDUELLER KOFFERDECKEL

#Dokumententafel  
#CP-7 Werkzeugtafeln oder  
#genähte Separationen

*\*Individuelle Schaumeinlagen sind ab einer Losgröße von ca. 20 Stück möglich.*

## INDIVIDUAL CASE BOTTOM

#customizable foam inlays  
#LD-29 high-quality foam\*  
# stamped logo on request

## INDIVIDUAL CASE LID

#document panel  
#CP-7 tool boards or  
#sewn separators

*\*foam inlays can be customized from batches of approx. 20 pcs.*





→ PARAT BASIC  
Seite Page 66

# MEINE TASCHE

## immer parat.

Nicht nur optisch glänzen die traditionellen Werkzeugtaschen. Die perfekte Kombination aus innovativer Technik und traditioneller Wertarbeit machen die robusten Werkzeugtaschen aus Leder oder Nylon zum absoluten Must-Have. Für Überblick und Ordnung deiner Werkzeuge sorgt das hochkomplexe Stauraumkonzept.

HIGHLIGHTS	50
TOP-LINE	54
NEW CLASSIC	60
BASIC	66
PARABELT	72

### MY BAG – ALWAYS PARAT.

The traditional tool cases not only provide the best optical look. A perfect combination of innovative technology and traditional workmanship make the robust leather and nylon tool bags an absolute must-have. A highly complex storage concept creates order and clear overview of your tools.

# PARAT®



# WARUM PARAT?

Nach 76 Jahren und weit über 40 Millionen Taschen ist die Marke PARAT der Spezialist für klassische Werkzeugtaschen. Egal ob es eine traditionelle Lederwerkzeugtasche oder eine moderne Tasche aus Nylon-Material sein darf. Das umfangreiche Portfolio bietet für jeden Handwerker und jedes Gewerk die richtige Aufbewahrungslösung.



## EINSATZBEREIT READY FOR USE

Zum Teil aufklappbare Vorder- und Rückwände gewährleisten eine optimale Zugänglichkeit und einen Rundumblick über das gesamte Werkzeug. Besonders schnellen Zugriff bieten die bewährten Schubladentaschen. Und hat man beide Hände voll, bieten die Gürteltaschen eine flexible Verstaumöglichkeit am Körper.

Semi-fold-out front and rear panels provide best accessibility and allow a comprehensive overview of your tools inside. The proven drawer cases offer an especially quick access to the case contents. And if you have your hands full, the belt pouches provide flexible storage options on your body.



## SICHER SAFE

Das leichtgängige, abschließbare Rasterschloss kann mühelos geöffnet und verschlossen werden. Es ermöglicht einen sicheren Verschluss der Werkzeugtasche, auch wenn mal etwas mehr Equipment mit dabei ist. Besonders überzeugend ist das intelligente Magnetverschlussystem PARALOCK, das eine praktische Einhandbedienung ermöglicht.

The easy-to-handle, lockable ratchet locks can be opened and closed effortlessly. Your tool bag is securely locked, even when carrying a little more equipment. A particularly convincing feature is the clever magnetic locking system PARALOCK for practical one-hand operation.

# WHY PARAT?

After 76 years and well over 40 million bags, the brand manufacturer PARAT has established itself as a specialist for classic tool cases. Whether you opt for a traditional leather tool bag or nylon bag with modern look. The comprehensive product portfolio provides the right storage solution for every craft and trade.



## STABIL STURDY

Leicht und trotzdem extrem robust. Je nach Modell unterstützen Aluminium- oder Kunststoffwinkel zusätzlich die Stabilität der Tasche. Integrierte Bodengleiter sorgen für einen festen Stand und schützen dabei den Arbeitsuntergrund vor Kratzern und Abschürfungen.

Light yet extremely robust. Depending on the model, aluminum or plastic brackets provide additional support and give the bag more stability. Integrated floor gliders ensure a secure footing and protect the working surface from scratches and abrasions.



## GRIFFBEREIT READY TO HAND

Integrierte Fingerdimpel am PARAT Tragegriff ermöglichen ein bequemes und ermüdungsfreies Transportieren. Die Stufen-Rasterung unterstützt zudem rückschonendes Abstellen und Aufheben. Die feuchtigkeitsresistente Soft-Touch Oberfläche macht den Griff extrem langlebig.

Integrated dimples on the PARAT carry handle enable convenient and fatigue-free transport. Moreover, the handle lock supports back-friendly placing and lifting of the case. The moisture-resistant softtouch surface makes the handle extremely durable.

# PARAT®



# 9 GRÜNDE

CP-7 Ordnungssystem, genähte Separationen, Schubladen, Gummi-Schlaufen, Stechbeitelhalter und noch viele weitere praktische Ordnungssysteme bieten die individuellen Werkzeugtaschen von PARAT. Darüber hinaus ist die Außenhaut der Taschen extrem robust und widerstandsfähig gegen äußere Einflüsse - egal ob Rindsleder, Industrieleder oder das hochwertig verarbeitete Nylonmaterial.



#5

## ROBUST DURABLE

Das Rindsleder ist extrem beständig und feuchtigkeitsresistent, das stabile Industrieleder schützt uneingeschränkt den Kofferinhalt und die hochwertige Verarbeitung der Nähte runden das Portfolio ab. Im Inneren hält das hochrobuste Kunststoffmaterial Con-Pearl® intensiver Nutzung stand. Es ist schmutzabweisend, feuchtigkeitsresistent und extrem leicht.

Extremely durable and moisture-resistant cowhide, sturdy industrial leather for all-round protection of the case content and high-quality seams complete the range. Inside, the highly robust Con-Pearl® plastic material withstands even heavy use. It is dirt-repellent, moisture-resistant and extremely lightweight.



#6

## KOMFORTABEL COMFORTABLE

Egal ob Tragen oder Ziehen: der gepolsterte Schultergurt unterstützt ein ergonomisches, schulter-schonendes Tragen, das hochwertige Trolleysystem in Kombination mit Leichtlaufrollen und dem hochfunktionalen Teleskopauszugsgriff sorgen für einen komfortablen Transport des Arbeitsequipments.

Whether carrying or pulling: the padded shoulder strap supports an ergonomic transport and protects the shoulder, the high-class trolley system with smooth-running castors and highly functional telescopic handle allow for convenient transport of your working equipment.



#7

## ORDENTLICH NEAT & TIDY

Neben den altbewährten genähten Einsteckfächern und Schlaufen verfügen die Taschen modellabhängig über das bewährte Werkzeughaltersystem CP-7. Das Haltersystem hält das eingesteckte Werkzeug selbst über Kopf sicher und ordentlich verstaut.

In addition to our tested and tried sewn push-in compartments and loops, the bags also feature the proven CP-7 tool holder system. The tool holders keep your tools stored safely and tidily, even overhead.

&gt;&gt; 21



#8

## INDIVIDUELL CUSTOMIZED

Von der traditionsreichen Werkzeugtasche, dem rückschonenden Werkzeug-Rucksack, den handlichen Roll-Up Cases bis hin zu den praktischen Gürteltaschen bietet PARAT für jeden Arbeitseinsatz die perfekte Ordnungs- und Transportlösung.

From traditional tool bags, back-friendly tool rucksacks, handy roll-up cases up to practical belt pouches – PARAT offers the perfect organizer and transport solution for any job.

# PARAT®

## #9 REPARATURSERVICE >> 12 REPAIR SERVICE



# TOP-LINE

DIE TRADITIONELLE  
THE TRADITIONAL ONE



Die traditionellen Leder-Werkzeugtaschen der TOP-LINE Serie gelten seit jeher als verlässliche Ordnungshüter. Sie sind ein optisches Highlight, praktisch, extrem robust und flexibel einsetzbar. Sie unterscheiden sich vor allem durch ihre einfache Zugänglichkeit zum Werkzeug von herkömmlichen Werkzeugtaschen.

The traditional leather tool bags from the TOP-LINE series have always been reliable organizers. They please the eye, are practical, extremely robust and flexible to use. Compared to conventional tool bags, they are unbeatable when it comes to accessibility to the tools stored inside.

# PARAT®

MEINE HANDLICHE  
SCHULTERTASCHE HAT  
DIE PERFEKTE GRÖSSE,  
WENN ICH NUR WENIGE  
WERKZEUGE BENÖTIGE!

MY HANDY SHOULDER  
BAG IS THE PERFECT  
SIZE WHEN I NEED ONLY  
A FEW TOOLS!

Anika, 28, mit ihrer TOP-LINE Mini  
Anika, 28, with her TOP-LINE Mini





# 73\*

\*maximal verstaubare Werkzeuge  
im KingSize CP-7

\*maximum storable tools in  
the KingSize CP-7

#### Produktvorteile auf einen Blick:

##### Organisationstalent:

Einsteckfächer mit CP-7 Werkzeughalter, Stechbeitelhalter oder Schubladen-Werkzeugtaschen mit herausnehmbarem Trageeinsatz\*

Teils aufklappbare Vorder- und/oder Rückwände  
Rollbar\*

##### Widerstandsfähig:

Extrem robustes Leder  
Mit Aluminium- und/oder Kunststoff verstärkt  
Integrierte Bodengleiter  
PARAT Griff mit Soft-Touch-Oberfläche

##### Varianten-Vielfalt:

Von handlicher Umhängetasche bis zum Multi-Organisationstalent  
Mit Steck- oder Rasterschloss

\*modellabhängig

#### product benefits at a glance:

##### organization wizard:

push-in compartments with CP-7 tool holders, chisel holder or tool bags with drawers and removable carrying tray\*  
semi-fold-out front and/or rear panels  
rollable\*

##### hard-wearing:

extremely robust leather  
reinforced with aluminum and/or plastic material  
integrated floor gliders  
PARAT handle with softtouch surface

##### range of variants:

from handy shoulder bag to multi-purpose organizers  
with plug lock or ratchet lock

\*depending on model

# PARAT®



**TOP-LINE  
PARALOCK**

- Vorder-, Rück- und Mittelwand mit 17 Einsteckfächern | Durchsichtiges Klemmfach im Deckel | verstellbarer Trageriemen | Magnetverschluss PARALOCK für einfache Einhandbedienung | Taschenkörper Aluminium verstärkt

- front, middle and rear panel with 17 pockets | transparent push-in compartment in the case lid | adjustable shoulder strap | magnetic closure PARALOCK for convenient one-hand operation | aluminium-reinforced bag body

S

Artikel article	30200581
Breite width	230 mm*
Tiefe depth	140 mm*
Höhe height	300 mm*
Volumen volume	ca. 10 Liter
Material material	Con-Pearl®   Rindsleder cowhide
Farbe colour	schwarz black
Rollbar rollable	nein no



**TOP-LINE  
MINI**

- Vorder-, Rück- und Mittelwand mit 17 Einsteckfächern | Durchsichtiges Klemmfach im Deckel | verstellbarer Trageriemen | PARAT-Steckschloss  
Taschenkörper Aluminium verstärkt

- front, middle and rear panel with 17 pockets | transparent push-in compartment in the case lid | adjustable shoulder strap | PARAT plug lock | aluminium-reinforced bag body

S

Artikel article	30000581
Breite width	220 mm*
Tiefe depth	140 mm*
Höhe height	250 mm*
Volumen volume	ca. 8 Liter
Material material	Con-Pearl®   Rindsleder cowhide
Farbe colour	schwarz black
Rollbar rollable	nein no



**TOP-LINE  
ALLROUND CP-7**

- Vorderwand aufklappbar mit 4 Separationen, 1 Tasche für Kleinteile und 1 Klemmfach | Mittelwand mit 1 CP-7-Werkzeughalter bis Ø 11 mm und Ø 15 mm | Rückwand mit 1 CP-7-Werkzeughalter bis Ø 26 mm | Bodenschale aus Stahlblech verzinkt | Rasterschlösser | Ringkappen

- hinged front panel with 4 separations, 1 pocket for small parts, 1 push-in compartment | partition with 1 CP-7 tool holder Ø 11 mm and Ø 15 mm | rear panel with 1 CP-7 tool holder Ø 26 mm | bottom tray made of galvanized steel metal sheet | snap-in locks | buckles

M CP-7

Artikel article	14000581
Breite width	415 mm*
Tiefe depth	165 mm*
Höhe height	275 mm*
Volumen volume	ca. 19 Liter
Material material	Con-Pearl®   Rindsleder cowhide
Farbe colour	schwarz black
Rollbar rollable	nein no



**TOP-LINE  
PLUS CP-7**

- Vorder- und Rückwand teilauflapbar mit jeweils 8 Einsteckfächern | Mittelwand mit 1 CP-7-Werkzeughalter bis Ø 11 mm und Ø 26 mm | Griffloch Rasterschlösser

- semi-fold-out front and rear panel with 8 pockets each | partition with 1 CP-7 tool holder Ø 11 mm and Ø 26 mm | grip hole | snap-in locks

L CP-7

Artikel article	16000571
Breite width	420 mm*
Tiefe depth	185 mm*
Höhe height	315 mm*
Volumen volume	ca. 24 Liter
Material material	Con-Pearl®   Rindsleder cowhide   ABS-Kunststoff ABS plastic
Farbe colour	schwarz black
Rollbar rollable	nein no



**TOP-LINE  
KINGSIZE CP-7**

- Vorderwand teilauflapbar mit 1 CP-7-Werkzeughalter bis Ø 26 mm Mittelwand mit CP-7-Werkzeughalter bis Ø 11 mm und Ø 15 mm | Rückwand teilauflapbar mit 1 CP-7-Werkzeughalter bis Ø 15 mm | Griffloch | Rasterschlösser | Ringkappen

- semi-fold-out front panel with 1 CP-7 tool holder Ø 26 mm | partition with 1 CP-7 tool holder Ø 11 mm and Ø 15 mm | semi-fold-out rear panel with 1 CP-7 tool holder Ø 15 mm | grip hole | snap-in locks | buckles

XL CP-7

Artikel article	17000581
Breite width	460 mm*
Tiefe depth	210 mm*
Höhe height	340 mm*
Volumen volume	ca. 33 Liter
Material material	Con-Pearl®   Rindsleder cowhide   HDPE-Kunststoff HDPE plastic
Farbe colour	schwarz black
Rollbar rollable	nein no

\*Innenmaße dimensions inside

S Kleine Größe  
small size

M Mittlere Größe  
mid size

L Große Größe  
large size

XL Extra große Größe  
x-large size

CP-7 CP-7 Werkzeughalter  
CP-7 tool holder





**TOP-LINE**  
KINGSIZE TIMBER

- Vorderwand teilaufklappbar mit 1 CP-7-Werkzeughalter bis Ø 15 mm Mittelwand mit Stechbeitel-Halter 8-tlg. für die Größe 6-35 mm und 1 CP-7 Werkzeughalter bis Ø 15 mm | Rückwand teilaufklappbar mit 1 CP-7-Werkzeughalter bis Ø 26 mm Vortasche | Kunststofffach mit Abdeckung im Boden | Ringkappen Rasterschlösser



**TOP-LINE**  
PLUS ORGANIZE CP-7

- Vorderwand aufklappbar | Mittelwand mit 1 CP-7-Werkzeughalter bis Ø 15 mm Rückwand teilaufklappbar mit 1 CP-7-Werkzeughalter bis Ø 26 mm herausnehmbarer Trageeinsatz Unterteilung für Kleinteile | PARAT-Raster-schlösser | 4-teiliger Schubladeneinsatz



**TOP-LINE**  
KINGSIZE ORGANIZE

- Vorderwand aufklappbar | Rückwand mit 1 CP-7-Werkzeughalter bis Ø 15 mm 90 mm Zwischenfach hinter Schubladen herausnehmbarer Trageeinsatz Unterteilung für Kleinteile | Raster-schlösser | 5-teiliger Schubladeneinsatz



**TOP-LINE**  
KINGSIZE ORGANIZE ROLL

- 5-teiliger Schubladeneinsatz | Vorderwand aufklappbar | Rückwand mit 1 CP-7-Werkzeughalter bis Ø 15 mm 90 mm Zwischenfach hinter Schubladen herausnehmbarer Trageeinsatz | Unterteilung für Kleinteile Rasterschlösser

- semi-fold-out front panel with 1 CP-7 tool holder Ø 15 mm | partition with chisel holder 8-part for sizes 6 - 35 mm and 1 CP-7 tool holder up to Ø 15 mm | semi-fold-out rear panel with 1 CP-7 tool holder Ø 26 mm | front pouch | plastic compartment with lid inside the bottom tray | buckles | snap-in locks

- fold-out front panel | middle wall with 1 CP-7 tool holder Ø 15 mm | semi-fold-out rear panel with 1 CP-7 tool holder Ø 26 mm | removable carrying tray | dividers for small parts | PARAT snap-in locks | 4-part drawer insert

- hinged front panel | rear panel with 1 CP-7 tool holder Ø 15 mm | 90 mm additional compartment behind drawers | removable carrying tray | dividers for small parts | snap-in locks | 5-part drawer insert

- 5-part drawer insert | hinged front panel | rear panel with 1 CP-7 tool holder Ø 15 mm | 90 mm additional compartment behind drawers | removable carrying tray | dividers for small parts | snap-in locks



Artikel article	18000581
Breite width	460 mm*
Tiefe depth	210 mm*
Höhe height	340 mm*
Volumen volume	ca. 33 Liter
Material material	Con-Pearl®   Rindsleder cowhide   HDPE-Kunststoff HDPE plastic
Farbe colour	schwarz black
Rollbar rollable	nein no



Artikel article	43000561
Breite width	410 mm*
Tiefe depth	190 mm*
Höhe height	280 mm*
Volumen volume	ca. 22 Liter
Material material	Con-Pearl®   Industrieleder industrial leather
Farbe colour	schwarz black
Rollbar rollable	nein no



Artikel article	44000581
Breite width	410 mm*
Tiefe depth	220 mm*
Höhe height	310 mm*
Volumen volume	ca. 28 Liter
Material material	Con-Pearl®   Rindsleder cowhide
Farbe colour	schwarz black
Rollbar rollable	nein no



Artikel article	44500581
Breite width	410 mm*
Tiefe depth	220 mm*
Höhe height	310 mm*
Volumen volume	ca. 28 Liter
Material material	Con-Pearl®   Rindsleder cowhide
Farbe colour	schwarz black
Rollbar rollable	ja yes

\*Innenmaße dimensions inside

Große Größe large size

Extra große Größe x-large size

CP-7 Werkzeughalter CP-7 tool holder

Rollbar rollable

**ZUBEHÖR ACCESSORIES**



**ES TI**  
EINSATZSCHALE LEER  
TRAY INSERT EMPTY



**CW MS KS SW**  
MITTELSTEG KLEINSTEG  
CENTRAL WEB SMALL WEB



**ES+ TI+**  
EINSATZSCHALE MIT DECKEL  
TRAY INSERT WITH LID



**PS**  
PARASHERPA



**TR CS**  
TRAGERIEMEN, VERSTELLBAR  
CARRYING STRAP



**RK RC**  
RINGKAPPEN-SET  
RING CAPS SET

**TOP-LINE**

Zubehör Accessories	Artikel-Nr. Part no.	KingSize Timber 18000581	KingSize Organize 44000581	KingSize Organize Roll 44500581
ES TI	900002166	—	•	•
MS CW	900003166	—	•	•
KS SW	900004166	—	•	•
ES+ TI+	900021166	—	•	•
TR CS	900005251	•	•	—
RK RC	900017081	•	•	—
PS	5990850991	•	•	•

**TOP-LINE CP-7**

Zubehör Accessories	Artikel-Nr. Part no.	Allround CP-7 14000581	Plus CP-7 16000571	KingSize CP-7 17000581	Plus Organize CP-7 43000561
ES TI	900002166	—	—	—	•
MS CW	900003166	—	—	—	•
KS SW	900004166	—	—	—	•
ES+ TI+	900021166	—	—	—	•
TR CS	900005251	•	•	•	•
RK RC	900017081	•	•	•	•
PS	5990850991	•	•	•	•



# NEW CLASSIC

DIE PRAKTISCHE  
THE HANDY ONE



Die Werkzeugtaschen aus der NEW-CLASSIC Reihe sind Profis im täglichen Arbeitseinsatz. Mit ihrem robusten Außenmaterial und der praktischen Inneneinrichtung sind sie der richtige Begleiter für unterschiedlichste Arbeiten.

The tool bags from the NEW-CLASSIC line are true pros in every-day use. With their robust case shell and the practical interior fitting, they are just the right companion for the most different jobs.

# PARAT®



**EINFACH PRAKTISCH -  
MEINE NEW-CLASSIC  
WERKZEUGTASCHE!**

**SIMPLY HANDY -  
MY NEW-CLASSIC  
TOOL BAG!**

Wolfgang, 52, mit seiner  
NEW CLASSIC KingSize Long

Wolfgang, 52, with his  
NEW CLASSIC KingSize Long



# 40\*

\*maximal verstaubare Werkzeuge  
im KingSize Plus

\*maximum storable tools in  
the KingSize Plus

#### Produktvorteile auf einen Blick:

##### Genial praktisch:

Teils aufklappbare Vorder-  
und Rückseiten

Je nach Modell bis zu

40 Werkzeuge verstaubar

Extra lange Werkzeugtasche

speziell für S/H/K Bereich\*

##### Stark und stabil:

Geprägtes Rindsleder

hält Feuchtigkeit ab

Teilweise mit Con-Pearl® Material

und Aluwinkeln verstärkt

Unempfindlich gegen

Kratzer und Stöße

Integrierte Bodengleiter

##### Sicher und ergonomisch:

Stabile Griffe und optionale Tragegurte

Steckschlösser

\*modellabhängig

#### product benefits at a glance:

##### ingeniously practical:

semi-fold-out front and rear panels  
accommodate up to 40 tools, depend-

ing on model

extre large tool bag for special use in

HVAC sector\*

##### strong and sturdy:

embossed cowhide wards off moisture

partly reinforced with Con-Pearl® mate-

rial and aluminum brackets

resistant to scratches and shocks

integrated floor gliders

##### safe and ergonomic:

sturdy handles and optional carrying

straps

plug locks

\*depending on model

# PARAT®



**NEW CLASSIC**  
INDIVIDUAL S

- Ohne Inneneinrichtung | Steckschlösser

- without interior fitting | plug locks

(S)

Artikel article	2220000401
Breite width	360 mm*
Tiefe depth	110 mm*
Höhe height	170 mm*
Volumen volume	ca. 7 Liter
Material material	ABS-Kunststoff ABS plastic   Rindsleder cowhide   Con-Pearl®
Farbe colour	schwarz black
Rollbar rollable	nein no



**NEW CLASSIC**  
INDIVIDUAL M

- Ohne Inneneinrichtung | Steckschlösser

- without interior fitting | plug locks

(M)

Artikel article	2228000401
Breite width	390 mm*
Tiefe depth	170 mm*
Höhe height	230 mm*
Volumen volume	ca. 15 Liter
Material material	ABS-Kunststoff ABS plastic   Rindsleder cowhide
Farbe colour	schwarz black
Rollbar rollable	nein no



**NEW CLASSIC**  
ALLROUND

- Vorderwand teilauflappbar mit 11 verstellbaren Schlaufen | Rückwand mit 9 festen Schlaufen | Vortasche Ringkappen | PARAT-Steckschlösser Seitenwände und Bodenschale aus HDPE-Kunststoff, genarbt | Taschenkörper mit Aluwinkel verstärkt

- semi-fold-out front panel with 11 adjustable loops | rear panel with 9 fixed loops | front pouch | buckles | PARAT plug locks | side panels and bottom tray made of HDPE grained plastic | reinforced body bag thanks to aluminium brackets

(M)

Artikel article	5363000031
Breite width	420 mm*
Tiefe depth	160 mm*
Höhe height	250 mm*
Volumen volume	ca. 17 Liter
Material material	HDPE-Kunststoff HDPE plastic   Rindsleder cowhide
Farbe colour	schwarz black
Rollbar rollable	nein no



**NEW CLASSIC**  
PLUS

- Vorderwand aufklappbar mit 8 verstellbaren Schlaufen | 1 Kleinteile-Tasche | 1 Einsteckfach | Mittelwand entnehmbar mit 11 Schlaufen und 1 Klemmfach | 1 Klemmfach | Rückwand mit 9 festen Schlaufen | Bodenschale aus Stahlblech, verzinkt | Steckschlösser

- hinged front panel with 8 adjustable loops | 1 pocket for small parts | 1 compartment | removable partition with 11 loops | 1 push-in compartment | rear panel with 9 fixed loops | bottom tray made of anodized steel sheet | plug locks

(M)

Artikel article	5380000031
Breite width	400 mm*
Tiefe depth	140 mm*
Höhe height	280 mm*
Volumen volume	ca. 16 Liter
Material material	Rindsleder cowhide
Farbe colour	schwarz black
Rollbar rollable	nein no



**NEW CLASSIC**  
PLUS & VIEW

- Vorder- und Rückwand teilauflappbar mit je 8 Einsteckfächern | Mittelwand entnehmbar mit 20 verstellbaren Schlaufen | Rasterschlösser | Griffloch

- semi-fold-out front and rear panel with 8 pockets each | removable partition with 20 adjustable loops | snap-in locks | grip hole

(L)

Artikel article	2460000401
Breite width	390 mm*
Tiefe depth	185 mm*
Höhe height	310 mm*
Volumen volume	ca. 22 Liter
Material material	ABS-Kunststoff ABS plastic   Rindsleder cowhide   Con-Pearl®
Farbe colour	schwarz black
Rollbar rollable	nein no

\*Innenmaße dimensions inside

(S) Kleine Größe  
small size

(M) Mittlere Größe  
mid size

(L) Große Größe  
large size





### NEW CLASSIC KINGSIZE PLUS

- Vorderwand teilaufklappbar mit 9 festen Schlaufen | Feste Mittelwand mit 19 festen Schlaufen | Rückwand teilaufklappbar mit 11 festen Schlaufen | Seitenwände mit 4 Schlaufen | Halteschlaufen für Wasserwaage | Vortasche Bodenschale | PARAT-Steckschlösser | 2 Schließriemen | Ringkappen zur Befestigung eines Trageriemens | Taschenkörper mit Aluwinkel verstärkt



### NEW CLASSIC KINGSIZE LONG

- Vorderwand mit 13 festen Werkzeugschlaufen | Rückwand mit 7 festen Werkzeugschlaufen und 8 genähten Einsteckfächern für Werkzeug | Halteschlaufen für Wasserwaage im Deckel | 2 Steckschlösser und 1 Umlaufriemen | Tragegriff

- semi-fold-out front panel with 9 fixed loops | fixed partition with 19 fixed loops | semi-fold-out rear panel with 11 fixed loops | side panels with 4 loops | loop holders for level | front pouch | bottom tray | PARAT plug locks | 2 fastening straps | buckles to attach a carrying strap | reinforced bag body thanks to aluminium brackets

**XL**

<b>Artikel</b> article	5471000031
<b>Breite</b> width	460 mm*
<b>Tiefe</b> depth	210 mm*
<b>Höhe</b> height	340 mm*
<b>Volumen</b> volume	ca. 33 Liter
<b>Material</b> material	HDPE-Kunststoff HDPE plastic   Rindsleder cowhide
<b>Farbe</b> colour	schwarz black
<b>Rollbar</b> rollable	nein no

**XXL**

<b>Artikel</b> article	5480000041
<b>Breite</b> width	635 mm*
<b>Tiefe</b> depth	185 mm*
<b>Höhe</b> height	270 mm*
<b>Volumen</b> volume	ca. 32 Liter
<b>Material</b> material	Con-Pearl®   Industrieleder industrial leather
<b>Farbe</b> colour	schwarz black
<b>Rollbar</b> rollable	nein no

\*Innenmaße dimensions inside

**XL** Extra große Größe  
x-large size

**XXL** 2x Extra große Größe  
xxx-large size



## ZUBEHÖR ACCESSORIES



**ES TI**  
EINSATZSCHALE LEER  
TRAY INSERT EMPTY



**CW MS KS SW**  
MITTELSTEG KLEINSTEG  
CENTRAL WEB SMALL WEB



**ES+ TI+**  
EINSATZSCHALE MIT DECKEL  
TRAY INSERT WITH LID



**PS**  
PARASHERPA



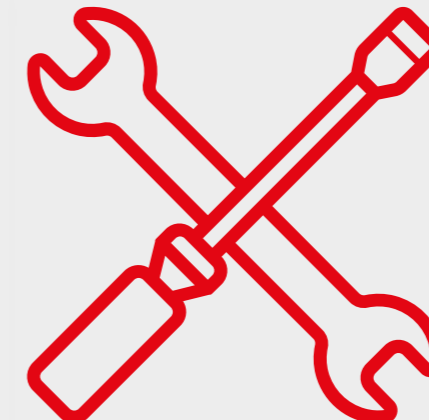
**TR CS**  
TRAGERIEMEN, VERSTELLBAR  
CARRYING STRAP



**RK RC**  
RINGKAPPEN-SET  
RING CAPS SET

## NEW CLASSIC

Zubehör Accessories	Artikel-Nr. Part no.	Individual S	Individual M	Plus & View	Allround	Plus	KingSize Plus	KingSize Long
		2220000401	2228000401	2460000401	5363000031	5380000031	5471000031	5480000041
<b>ES TI</b>	900002166	•	•	•	•	•	•	•
<b>MS CW</b>	900003166	•	•	•	•	•	•	•
<b>KS SW</b>	900004166	•	•	•	•	•	•	•
<b>ES+ TI+</b>	900021166	•	•	•	•	•	•	•
<b>TR CS</b>	900005251	•	•	•	•	•	•	—
<b>RK RC</b>	900017081	•	•	•	•	•	•	—
<b>PS</b>	5990850991	•	•	•	•	•	—	—



## LANGLEBIG. DURABLE.

Der Einsatz hochwertiger Materialien, wie das extrem robuste Rindsleder oder das hoch widerstandsfähige Nylonmaterial, sorgen für eine lange Nutzungsdauer der Werkzeugtaschen.  
#Nachhaltigkeit S. 80

The use of high-class materials, such as extremely robust cowhide or highly resistant nylon material, provides a long service life of the tool bags.  
#sustainability P. 80



# BASIC

## DIE KLASSIKER THE CLASSIC



Die BASIC-Reihe führt hochwertige Werkzeugmappen, einen Werkzeugrucksack, klassische Rolltaschen und Werkzeughalter für den Einsatz in Werkstätten oder unterwegs. Handliche Arbeitshelfer, die Ordnung halten.

The BASIC line features high-class tool wallets, a tool rucksack, classic roll-up cases and tool holders for use in workshops or when on the go. Handy helpers that keep everything clearly arranged.

# PARAT®

**MANCHMAL BENÖTIGE  
ICH NUR EINEN TEIL MEI-  
NER WERKZEUGE. MEINE  
BASIC TASCHE KANN ICH  
IMMER SCHNELL UND  
INDIVIDUELL BESTÜCKEN.**

**SOMETIMES, I ONLY  
NEED SOME PARTS  
OF MY TOOLS.  
I CAN ALWAYS FIT  
MY BASIC BAG  
JUST AS I NEED IT -  
QUICKLY AND  
INDIVIDUALLY.**

Anika, 28, mit ihrer  
BASIC Tool Softbag L

Anika, 28, with her  
BASIC Tool Softbag L





# 62\*

\*maximal verstaubare Werkzeuge  
im Tool Bucket

\*maximum storable tools in  
the Tool Bucket

#### Produktvorteile auf einen Blick:

##### Langlebig:

Hochwertiges Industrieleder oder Nylon  
Schmutzabweisend und robust

##### Sicher verpackt:

Reißverschlüsse oder Schließriemen  
Stabiler Metallgriff und/  
oder Schultergurt\*

##### Übersichtliche Ordnungshüter:

Unterschiedlichste Ordnungssysteme  
fassen bis zu 61 Werkzeuge:  
Schlaufen, Einsteckfächer  
oder Lochplatten

\*modellabhängig

#### product benefits at a glance:

##### durable:

high-class industrial leather or nylon  
material  
dirt-repellent and robust

##### safely packed:

zippers or locking latch  
sturdy metal handle and/or shoulder  
strap\*

##### well-arranged organizers:

various organizing systems accommo-  
date up to 61 tools:  
loops, push-in compartments or  
perforated boards

\*depending on model



**BASIC**  
BACK PACK

- gepolsterte Schulterriemen | gepolsterter Rücken | 2 stabile Tragegriffe
- gepolstertes Laptop- /Tabletfach bis 14" | 3 Staufächer innen für Kleinteile
- 1 Maßbandhalter aus Metall
- 15 Einsteckfächer innen | 6 Gummischlaufen innen | 1 verschließbares Einsteckfach außen | 3 Einsteckfächer außen | 2 Befestigungsschlaufen außen
- 4 Metallbefestigungsösen vorne

- padded shoulder straps | padded rear panel | 2 sturdy carrying handles | padded laptop-/tablet compartment up to 14" | 3 pockets inside the bag to hold small parts in the notebook compartments | 1 measuring tape holder made of metal | 15 push-in compartments inside | 6 rubber loops inside | 1 lockable compartment outside the bag | 3 push-in compartments outside | 2 fastening loops outside | 4 metal mounting eyes on the front

(L)

Artikel article	5990830991
Breite width	360 mm*
Tiefe depth	170 mm*
Höhe height	440 mm*
Volumen volume	ca. 23 Liter
Material material	Nylon
Farbe colour	rot red   schwarz black
Rollbar rollable	nein no



**BASIC**  
ROLL-UP CASE

- Steckverschluss aus Kunststoff zum einhändigen Öffnen und schnellem Verschließen

#### Erhältlich in verschiedenen Ausführungen:

- Roll-Up Case 8: 5990826991  
8 Fächer, 410 x 330 mm, ca. 200 g
- Roll-Up Case 12: 5990827991  
12 Fächer, 540 x 330 mm, ca. 260 g
- Roll-Up Case 15: 5990828991  
15 Fächer, 670 x 330 mm, ca. 320 g
- Roll-Up Case 20: 5990829991  
20 Fächer, 740x330 mm, ca. 360g

- snap buckle made of plastic material for quick single-handed opening and closing

#### Available in different variants:

- Roll-Up Case 8: 5990826991  
8 pockets, 410 x 330 mm, ca. 200 g
- Roll-Up Case 12: 5990827991  
12 pockets, 540 x 330 mm, ca. 260 g
- Roll-Up Case 15: 5990828991  
15 pockets, 670 x 330 mm, ca. 320 g
- Roll-Up Case 20: 5990829991  
20 pockets, 740x330 mm, ca. 360g

(S)

Artikel article	–
Breite width	–
Tiefe depth	5 mm*
Höhe height	–
Volumen volume	–
Material material	Nylon
Farbe colour	rot red   schwarz black
Rollbar rollable	nein no



**BASIC**  
WALLET MINI

- Umlaufender Reißverschluss | Tasche aufklappbar mit 25 Gummischlaufen zur Aufnahme von Werkzeug

- all-round zipper | wallet can be folded out with 25 rubber loops to hold your tools

(S)

Artikel article	5650030061
Breite width	232 mm*
Tiefe depth	50 mm*
Höhe height	270 mm*
Volumen volume	ca. 2 Liter
Material material	Industrieleder industrial leather
Farbe colour	schwarz black
Rollbar rollable	nein no



**BASIC**  
WALLET PLUS

- Umlaufender Reißverschluss | Tasche aufklappbar mit 26 Einsteckfächern
- 21 Gummischlaufen zur Aufnahme von Werkzeug

- all-round zipper | wallet can be folded out with 26 pockets | 21 rubber loops to hold your tools

(S)

Artikel article	5650040061
Breite width	300 mm*
Tiefe depth	50 mm*
Höhe height	405 mm*
Volumen volume	ca. 4 Liter
Material material	Industrieleder industrial leather
Farbe colour	schwarz black
Rollbar rollable	nein no



**BASIC**  
WALLET ALLROUND

- Tragegriff und Steckschloss | Tasche aufklappbar mit 13 Einsteckfächern zur Aufnahme von Werkzeug

- carrying handle and plug lock | bag can be hinged open with 13 pockets to keep your tools

(S)

Artikel article	5300004061
Breite width	340 mm*
Tiefe depth	75 mm*
Höhe height	330 mm*
Volumen volume	ca. 4 Liter
Material material	Industrieleder industrial leather
Farbe colour	schwarz black
Rollbar rollable	nein no

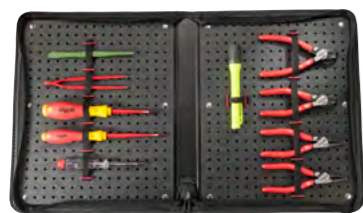
\*Außenmaße dimensions outside

(S) Kleine Größe  
small size

(L) Große Größe  
large size

# PARAT®





### BASIC PORTFOLIO CASE

- Reißverschlussmappe mit 2 Lochtafeln  
1 Klarsichtfach für Visitenkarte außen  
auf der Mappe | 1 m Gummiband  
20 Bandklammern | Montagehilfe
- wallet with zipper and 2 perforated tool  
boards | 1 clear cover for business cards  
on the outside | 1 m elastic band | 20  
band clamps | assembling aid

S

<b>Artikel</b> article	5650020061
<b>Breite</b> width	280 mm*
<b>Tiefe</b> depth	50 mm*
<b>Höhe</b> height	340 mm*
<b>Volumen</b> volume	ca. 3 Liter
<b>Material</b> material	Industrieleder industrial leather
<b>Farbe</b> colour	schwarz black
<b>Rollbar</b> rollable	nein no



### BASIC TOOL BUCKET

- Tragegriff/Schultergurt | großes,  
verschießbares Hauptfach  
12 Einsteckfächer innen | 37 Einsteck-  
fächer außen | verschließbares  
Außenfach für Kleinteile oder Handy  
Fach für Akkuschauber mit Steckver-  
schluss | Gurtschlaufe mit Karabiner für  
Isolierband
- carrying handle / shoulder strap | large,  
lockable main compartment | 12 push-  
in compartments inside | 37 push-in  
compartments outside | lockable  
outside compartment to store small  
parts or phone | compartment with snap  
buckle to store a cordless screwdriver |  
belt loop with snap hook to hold a duct  
tape

L

<b>Artikel</b> article	5990831991
<b>Breite</b> width	305 mm*
<b>Tiefe</b> depth	305 mm*
<b>Höhe</b> height	370 mm*
<b>Volumen</b> volume	ca. 21 Liter
<b>Material</b> material	Nylon
<b>Farbe</b> colour	rot red   schwarz black
<b>Rollbar</b> rollable	nein no



### BASIC TOOL SOFTBAG S

- Vorderseite außen mit 6 Einsteckfä-  
chern | Gurtbandschlaufe mit 2  
Karabiner und 1 Halbrunding zum  
Befestigen von Equipment | Rückseite  
außen mit 1 Reißverschluss tasche  
Rechte Seite außen mit 3 Einsteckfä-  
chern und Metallbügel für Maßband  
Linke Seite außen mit 2 Zubehörtaschen  
und Metallclip | 1 Trennwand innen mit  
2 Einsteckfächern | 2 Gurtbänder innen  
mit je 5 Einsteckschlaufen | 5 Boden-  
gleiter | Tragegriff und Trageriemen
- outside front panel with 6 push-in  
compartments | belt loop with 2 snap  
hooks and 1 D-ring for attaching equip-  
ment | outside rear panel with 1 zipped  
pocket | outer right side with 3 push-in  
compartments and metal bracket to  
hold a tape | outer left side with 2 bags  
for accessories and metal clip | 1 divider  
inside with 2 push-in compartments |  
2 belt straps inside with 5 loops each  
| 5 floor gliders | carrying handle and  
carrying strap

S

<b>Artikel</b> article	5990841991
<b>Breite</b> width	235 mm*
<b>Tiefe</b> depth	215 mm*
<b>Höhe</b> height	400 mm*
<b>Volumen</b> volume	ca. 8 Liter
<b>Material</b> material	Nylon
<b>Farbe</b> colour	rot red   schwarz black
<b>Rollbar</b> rollable	nein no



### BASIC TOOL SOFTBAG M

- 5 Bodengleiter aus Kunststoff  
kunststoffverstärkter Boden  
mit Reißverschluss verschließbar  
stabile Tragegriffe | Schultergurt | großes  
Hauptfach | 8 Einsteckfächer innen  
8 Gummischlaufen innen | 2 große  
Staufächer innen | 16 Staufächer außen,  
davon 2 verschließbar | 2 Zurrschlaufen  
für Wasserwaage | Maßbandhalter aus  
Metall | Einschub für Adressetikett
- 5 floor gliders made of plastic material  
| plastic-reinforced bottom | closes with  
zipper | sturdy carrying handles | shoul-  
der strap | large main compartment |  
8 push-in compartments inside | 8 rub-  
ber loops inside | 2 large compartments  
inside | 16 compartments outside, two  
of them lockable | 2 lashing loops to  
hold a level | measuring tape holder  
made of metal | keep-safe compartment  
for address label

M

<b>Artikel</b> article	5990832991
<b>Breite</b> width	465 mm*
<b>Tiefe</b> depth	270 mm*
<b>Höhe</b> height	350 mm*
<b>Volumen</b> volume	ca. 25 Liter
<b>Material</b> material	Nylon
<b>Farbe</b> colour	rot red   schwarz black
<b>Rollbar</b> rollable	nein no



### BASIC TOOL SOFTBAG L

- 38 Einsteckfächer | 4 Seitentaschen  
1 Seitenfach für Zimmermannssäge  
2 Befestigungsschlaufen für Wasser-  
waage | Schultergurt | Stabiler  
Metalltragegriff | Einschubfach für  
Adressetikett | Maßbandhalter aus  
Metall | 10 Gummibandschlaufen
- 38 push-in compartments | 4 side pock-  
ets | 1 side pocket to hold a bucksaw |  
2 loops to hold a level | shoulder strap  
| sturdy metal handle | keep-safe com-  
partment for address label | measuring  
tape holder made of metal | 10 rubber  
band loops

L

<b>Artikel</b> article	5990833991
<b>Breite</b> width	470 mm*
<b>Tiefe</b> depth	210 mm*
<b>Höhe</b> height	350 mm*
<b>Volumen</b> volume	ca. 32 Liter
<b>Material</b> material	Nylon
<b>Farbe</b> colour	rot red   schwarz black
<b>Rollbar</b> rollable	nein no



# PARA- BELT

DER ASSISTENT  
THE HELPER



Alle Hände voll zu tun? Dank der PARABELT-Gürteltaschen trotzdem das benötigte Werkzeug jederzeit ganz einfach und schnell griffbereit haben. Die hochwertig verarbeiteten Werkzeugtaschen aus widerstandsfähigem Material lassen sich einfach am Gürtel befestigen.

Got your hands full? With the PARABELT belt pouches, you still have all tools needed at hand - quick and easy. The high-quality tool bags are made from sturdy materials and can be easily attached to a belt.

# PARAT®



**EINFACH SUPER  
PRAKTISCH,  
DIESER PARABELT.  
MEIN WERKZEUG  
HAB ICH IMMER  
GRIFFBEREIT, EGAL  
WO ICH BIN!**

**IT COULDN'T BE  
MORE PRACTICAL,  
THIS PARABELT.  
MY TOOLS ARE AL-  
WAYS READY TO  
HAND, NO MATTER  
WHERE I AM!**

Raphael, 23 mit seiner PARABELT M  
Raphael, 23 with his PARABELT M





**PARABELT**  
S

- Schlaufe bis 70 mm Gürtelbreite | 7 Einsteckfächer | Gurtschlaufe mit Karabiner für Isolierband oder Hammer

- loop for a belt width of up to 70 mm | 7 push-in compartments | belt loop with snap hook to hold a duct tape or hammer

**S**

<b>Artikel</b> article	5990836991
<b>Breite</b> width	160 mm*
<b>Tiefe</b> depth	30 mm*
<b>Höhe</b> height	290 mm*
<b>Volumen</b> volume	–
<b>Material</b> material	Nylon
<b>Farbe</b> colour	rot red   schwarz black
<b>Rollbar</b> rollable	nein no



**PARABELT**  
M

- Verstellbarer Gürtel mit Steckverschluss | 1 Hammerhalter aus Metall | 9 Einsteckfächer | 1 große Tasche für Schrauben und Nägel | 1 kleine Tasche für Schrauben und Nägel

- adjustable belt with snap buckle | 1 hammer holder made of metal | 9 push-in compartments | 1 large compartment to stow away screws and nails | 1 smaller pocket to keep screws and nails

**M**

<b>Artikel</b> article	5990835991
<b>Breite</b> width	300 mm*
<b>Tiefe</b> depth	100 mm*
<b>Höhe</b> height	240 mm*
<b>Volumen</b> volume	–
<b>Material</b> material	Nylon
<b>Farbe</b> colour	rot red   schwarz black
<b>Rollbar</b> rollable	nein no



**PARABELT**  
HAMMER HOLDER

- für diverse Hammergrößen | beweglicher Hammerhalter | Schlaufe bis 90 mm Gürtelbreite

- suitable for various hammer sizes | movable hammer holder | loop for a belt width of up to 90 mm

<b>Artikel</b> article	5990838991
<b>Breite</b> width	120 mm*
<b>Tiefe</b> depth	70 mm*
<b>Höhe</b> height	170 mm*
<b>Volumen</b> volume	–
<b>Material</b> material	Nylon
<b>Farbe</b> colour	rot red   schwarz black
<b>Rollbar</b> rollable	nein no



**PARABELT**  
KNIFE HOLDER

- Schlaufe bis 70 mm Gürtelbreite | für diverse Messergrößen | Fach für Ersatzklingen | 2 Einsteckfächer hochwertig verarbeitet

- loop for a belt width of up to 70 mm | suitable for various knife sizes | pocket to store spare blades | 2 push-in compartments | first-class workmanship

<b>Artikel</b> article	5990837991
<b>Breite</b> width	100 mm*
<b>Tiefe</b> depth	25 mm*
<b>Höhe</b> height	260 mm*
<b>Volumen</b> volume	–
<b>Material</b> material	Nylon
<b>Farbe</b> colour	rot red   schwarz black
<b>Rollbar</b> rollable	nein no



**PARABELT**  
NAIL POCKET

- Klipp zum Befestigen am Gürtel | 10 Nylonschlaufen | großes Fach für Schrauben und Nägel | 1 Einsteckfach für Kleinteile

- clip for belt attachment | 10 nylon loops | large compartment to stow away screws and nails | 1 push-in compartment for small parts

<b>Artikel</b> article	5990834991
<b>Breite</b> width	200 mm*
<b>Tiefe</b> depth	80 mm*
<b>Höhe</b> height	220 mm*
<b>Volumen</b> volume	–
<b>Material</b> material	Nylon
<b>Farbe</b> colour	rot red   schwarz black
<b>Rollbar</b> rollable	nein no



**PARABELT**  
DRILL HOLDER

- Schlaufe bis 70 mm Gürtelbreite | Einsteckfach für Akkuschrauber mit Verschluss | 4 kleine Einsteckfächer | Fach zum sicheren Verstauen von 6 Bits

- loop for a belt width of up to 70 mm | push-in compartment to hold a cordless screwdriver with cover | 4 smaller pockets | compartment for the secure storage of 6 bits

<b>Artikel</b> article	5990839991
<b>Breite</b> width	330 mm*
<b>Tiefe</b> depth	80 mm*
<b>Höhe</b> height	170 mm*
<b>Volumen</b> volume	–
<b>Material</b> material	Nylon
<b>Farbe</b> colour	rot red   schwarz black
<b>Rollbar</b> rollable	nein no

\*Außenmaße dimensions outside

**S** Kleine Größe small size **M** Mittlere Größe mid size

# 12\*

\*maximal verstaubare Werkzeuge  
in Parabelt M und in der Nageltasche  
\*maximum storable tools  
in Parabelt M and in Nail Pocket

**Produktvorteile auf einen Blick:  
Flexibel und stabil:**

Inklusive Gurt oder Schlaufe zur Befestigung am Gürtel  
Mit einer Hand bedienbar  
Widerstandsfähiges Nylon-Material

**product benefits at a glance:  
flexible and sturdy:**

including strap or loop for belt attachment  
one-hand operation  
hard-wearing nylon material

# PARAT®



# #PARA FRIENDS

**Werde Teil unserer Community!** Registriere Dich jetzt mit Deinem Produkt und sichere Dir die attraktiven Vorteile eines #parafriends: kostenloser Reparaturservice für ausgesuchte Produkte, exklusive Angebote und Aktionen, Pre-Sale für neue Produkte und vieles mehr... Erhalte exklusive Einblicke in unsere Produktwelt, tausche Dich mit anderen #parafriends aus und sei dabei, wenn wir neue Produkte für Dich entwickeln. Worauf wartest Du noch?

**Join our community!** Register now with your product and benefit from many attractive advantages as a #parafriends member: free repair service for selected products, exclusive offers and campaigns, pre-sale service for new products and many more... Get exclusive insights into our product world, share your views with other #parafriends and be on hand when we develop new products for you. What are you waiting for?



*Folge uns auch auf  
Social Media*

*Follow us on  
Social Media*

# PARAT®









# PARAT FÜR DIE ZUKUNFT

PARAT FOR THE FUTURE.



Wir bei PARAT setzen uns dafür ein, dass der komplette Produktlebenszyklus nachhaltigen Werten folgt – von der Beschaffung der Materialien, dem Produktionsablauf, über die Vermarktung, dem CO<sub>2</sub> neutralen Versand, bis hin zum Einsatz auf der Baustelle.

- # 75 Jahre Erfahrung
- # Deutsche Ingenieurskunst
- # Made in EU
- # Premiumqualität
- # Lebenslange Verschleißteilgarantie\*
- # Austauschbare Ersatzteile

At PARAT, we are committed to ensuring that the entire product lifecycle focuses on sustainable values – from material sourcing, production flow and marketing to Co<sub>2</sub>-neutral shipping up to usage at construction sites.

- # 75 years of experience
- # German engineering and craftsmanship
- # Made in EU
- # Premium quality
- # Lifetime warranty on wear parts\*
- # Replaceable spare parts



→ PARALUX®  
Seite Page 86



# MEINE LEUCHTE

immer parat.

Sicheres Licht für alle Fälle! Robuste, funktionale und handliche Sicherheitsleuchten nach modernsten Maßstäben bei gleichzeitig bestmöglicher Leuchtkraft bieten die Produktserien PARALUX® und PARAT X-TREME®. Zusammen mit dem magnetischen Leuchtenhalter-System PARASNAP® ist die Sicherheitsleuchte für jeden Einsatz parat.

HIGHLIGHTS	84
PARALUX®	86
X-TREME®	90
PARASNAP®	92

## MY LAMP – ALWAYS PARAT.

Safe light for any occasion! The robust, functional and handy safety lamps from our PARALUX® and PARAT X-TREME® product line match the most modern standards, while at the same time provide best light output. Combined with the magnetic lamp holder system PARASNAP®, the safety lamps are at the ready in any situation.

# PARAT®



# WARUM PARAT?

PARALUX® CERTIFIED LIGHT und PARAT X-TREME® PROFESSIONAL LIGHT – zwei Leuchtenreihen, ein Ziel: robuste, funktionale und handliche Leuchten nach modernsten Maßstäben bei gleichzeitig bestmöglicher Leuchtkraft.



## ERLEUCHTEND ILLUMINATING

Die Leuchtkraft des hochfunktionalen LED-Reflektors von bis zu 170 Lumen\* erhellt schlecht ausgeleuchtete Räume, die Leuchtweite von bis zu 200 m garantiert, dass auch Details in größeren Distanzen deutlich zu erkennen sind. Einsatzkollegen bleiben so ständig sichtbar und können selbst unter extremen Konditionen einfach wahrgenommen werden.

\*Angaben des LED Anbieters bezugnehmend auf das Leuchtmittel

The brightness of this highly functional LED reflector of up to 170 lumens\* illuminates even poorly lit areas, a beam distance of up to 200m guarantees that details in the dark are clearly visible even at a longer distance. This way, your colleagues at work are always visible and easy to detect when working under extreme conditions.

\*data relating to the lamp is provided by LED vendor



## AUSGEZEICHNET APPROVALS

DEKRA-zertifiziert nach ATEX und IECEx, bieten die PARALUX® Sicherheitsleuchten modellabhängig Schutz für die ATEX-Zonen 0, 1 oder 2 sowie STAUBEX-Zonen 21 oder 22. Wenn kein Explosionsschutz benötigt wird, bietet die PARAT X-TREME® Professional Light-Linie optimale Lichtverhältnisse. Denn auf Wasser-, Staub- und Luftdichtheit sowie Stoßfestigkeit muss auch hier nicht verzichtet werden.

DEKRA-certified according to ATEX and IECEx, the PARALUX® safety lamps provide, depending on the model, protection for ATEX zones 0, 1 or 2 and STAUBEX-zones 21 or 22. If no explosion protection is needed, lamps from the PARAT X-TREME® Professional Light series are the best choice for ideal lighting conditions. And of course, you still need not do without water-, dust- and air-tightness as well as impact resistance.

# WHY PARAT?

PARALUX® CERTIFIED LIGHT and PARAT X-TREME® PROFESSIONAL LIGHT – two lamp series, one goal: robust, functional and handy lamps meet the most modern standards while offering best brightness.



## KOMPATIBEL COMPATIBLE

Das Leuchtenhaltesystem PARASNAP® (zertifiziert nach DIN EN 443:2008) ermöglicht das schnelle Befestigen und Abnehmen von Helm oder Gürtelclip. Möglich macht das die Kombination aus magnetischer Anziehung und mechanischer Befestigung. Das Befestigungssystem, bestehend aus einer Base am Helm oder am Gürtelclip und dem SNAP-IN, erlaubt durch eine feine Gelenkrastung die flexible Ausrichtung der Leuchte.

The lamp mounting system PARASNAP® (certified according to DIN EN 443:2008) allows users to quickly secure a lamp to the helmet or belt clip, and can just as easy be removed again. This is made possible by combining magnetic attraction with mechanical fastening. The mounting system comes with a base piece to secure to a helmet or belt clip plus SNAP-IN mount and also allows a flexible focus of the lamp thanks to a fine-tuning feature integrated in the hinge.

>> 92

**PARASNAP®**

**PARALUX®**  
CERTIFIED  
LIGHT

**PARAT X-TREME®**  
PROFESSIONAL  
LIGHT



## EINSATZBEREIT READY-TO-USE

Die Sicherheitsleuchten sind auf eine einfache Bedienbarkeit ausgelegt. Batterien sind selbst in hektischen Situationen mit wenigen Handgriffen ausgetauscht und machen die Sicherheitsleuchte binnen Sekunden wieder einsatzbereit. Modellabhängig ist ein Batteriezustandsindikator integriert, welcher bei geringer Batterieleistung von grün auf rot wechselt. Zusätzlich wird durch ein kurzes, dreimaliges Blinken der Leuchte ein Warnsignal erzeugt, sobald die Batteriewarngrenze erreicht wird.

The safety lamps are easy to operate. Batteries can be replaced with a flick of the wrist even in hectic situation to make the safety lamps ready for use again in a matter of seconds. Depending on the model, the lamp comes with an integrated low-battery indicator, which changes from green to red when the battery is low. In addition, three short flashes display a warning signal indicate that the battery power is about to run out.

**PARAT®**



# PARALUX®

DIE ZERTIFIZIERTE  
THE CERTIFIED ONE



Kompakt, kraftvoll, zertifiziert und sicher: Die PARALUX® Sicherheitsleuchten sind verlässliche Einsatzbegleiter in extremen Situationen. Die ausgeklügelte Kombination aus technisch komplexen Anforderungen, sowie ATEX- und STAUBEX- Zertifizierungen überzeugt professionelle Anwender aus den Bereichen Feuerwehr, Rettungsdienste, Katastrophenschutz, Militär, Polizei, Sicherheitstechnik und Industrie.

Compact, powerful, certified and safe: the PARALUX® safety lamps are perfect companions for jobs under extreme conditions. The well thought-out combination of complex technical requirements as well as ATEX and STAUBEX certifications have convinced professional users working in fields such as fire fighting, emergency services, disaster control, military, police, security technology and industry.

# PARAT®



**DER BATTERIEZU-  
STANDSINDIKATOR  
IST SO PRAKTISCH -  
MIR IST NOCH NIE DAS  
LICHT AUSGEGANGEN!**

**THE LOW-BATTERY  
INDICATOR IS SO  
VERY PRACTICAL -  
MY LAMP HAS  
NEVER GONE OUT!**

Fabian, 35, mit seiner  
PARALUX® PX1 SHORTY

Fabian, 35, with his  
PARALUX® PX1 SHORTY





**PARALUX®**  
PX2

- Sicherheitsleuchte ATEX und IECEx zertifiziert für Zone 1 | 100% wasserdicht | aus nicht leitfähigem Kunststoff | Clip zur Befestigung | kompatibel zu PARASNAP® | gummierter Heckschalter für Einhandbedienung | gummierter Leuchtenkopf | Lieferung geblistert mit Batterien | Leuchtmittel: 1W CREE LED | Lichtstrom: ca. 30 Lumen | Leuchtweite: ca. 35 m | Batterietyp: 2x AAA/Micro/je 1,5V
- safety lamp ATEX and IECEx certified for Zone 1 | 100 % watertight | made of non-conductive plastic | fastening clip | compatible with our PARASNAP® | rubberized rear switch for one-hand operation | rubberized lamp head | supplied in blister packaging including batteries | lamp: 1W CREE LED | luminance: approx. 30 lumens | headlight range: approx. 35 m | battery type: 2x AAA/Micro/each 1.5 V



<b>Artikel</b> article	6901252158
<b>Schutzart</b> protection	II 2G Ex ib IIB T4 Gb
<b>Leuchtmittel</b> lamp	1W CREE LED
<b>Lichtstrom</b> luminance	ca. 30 Lumen
<b>Leuchtweite</b> beam range	ca. 35 m
<b>Abmessungen</b> size	ca. 142 x 22 mm
<b>Gewicht</b> weight	20 g 45 g mit Batterien with batteries
<b>Batterietyp</b> battery type	2x AAA/Micro/je 1,5 V
<b>Material</b> material	PC (Polycarbonat)
<b>Farbe</b> colour	gelb yellow



**PARALUX®**  
PX3

- Sicherheitsleuchte ATEX konform für Zone 2 | 100% wasserdicht | aus nicht leitfähigem Kunststoff | Clip zur Befestigung | gummierter Heckschalter für Einhandbedienung | gummierter Leuchtenkopf | Lieferung geblistert mit Batterien | Leuchtmittel: 1W CREE LED | Lichtstrom: ca. 60 Lumen | Leuchtweite: ca. 100 m | 2 x AA / Mignon / je 1,5 V
- safety lamp ATEX compliant for Zone 2 | 100 % watertight | made of non-conductive plastic | fastening clip | rubberized rear switch for one-hand operation | rubberized lamp head | supplied in blister packaging including batteries | lamp: 1W CREE LED | luminance: approx. 60 lumens | headlight range: approx. 100 m | battery type: 2x AA/Mignon/each 1.5 V



<b>Artikel</b> article	6903252158
<b>Schutzart</b> protection	II 3G Ex nA IIC T4
<b>Leuchtmittel</b> lamp	1W CREE LED
<b>Lichtstrom</b> luminance	ca. 60 Lumen
<b>Leuchtweite</b> beam range	ca. 100 m
<b>Abmessungen</b> size	ca. 152 x 23 mm
<b>Gewicht</b> weight	35 g 85 g mit Batterien with batteries
<b>Batterietyp</b> battery type	2 x AA/Mignon/je 1,5 V
<b>Material</b> material	PC (Polycarbonat)
<b>Farbe</b> colour	gelb yellow



**PARALUX®**  
PX1

- Sicherheitsleuchte ATEX und IECEx zertifiziert für Zone 0 / 21 | Batterietyp: 4x AA/Mignon/je 1,5V | Leuchtweite: ca. 150 m | Lichtstrom: ca. 120 Lumen | Leuchtmittel: CREE LED XT-E (5W) | Lieferung geblistert mit Batterien | gummierter Leuchtenkopf | gummierter Heckschalter für Einhandbedienung | kompatibel mit nahezu allen Helmhalterungen und PARASNAP® | aus Polycarbonat mit Anti-Statik-Zusatz | 100% wasserdicht
- safety lamp ATEX and IECEx certified for Zone 0 / 21 | battery type: 4x AA/Mignon/each 1.5 V | headlight range: approx. 150 m | luminance: approx. 120 lumens | lamp: CREE LED XT-E (5W) | supplied in blister packaging including batteries | rubberized lamp head | rubberized rear switch for one-hand operation | compatible with almost all helmet mounts and with our PARASNAP® | polycarbonate with antistatic additive | 100 % watertight



<b>Artikel</b> article	6911252158
<b>Schutzart</b> protection	II 1G Ex ia IIC T4 Ga II 2D Ex ib IIIC T105°C Db IP68
<b>Leuchtmittel</b> lamp	CREE LED XT-E (5W)
<b>Lichtstrom</b> luminance	ca. 120 Lumen
<b>Leuchtweite</b> beam range	ca. 150 m
<b>Abmessungen</b> size	ca. 167 x 41 mm
<b>Gewicht</b> weight	80 g 185 g mit Batterien with batteries
<b>Batterietyp</b> battery type	4 x AA/Mignon/je 1,5 V
<b>Material</b> material	PC (Polycarbonat)
<b>Farbe</b> colour	gelb yellow



**PARALUX®**  
PX1 SHORTY

- 100 % wasserdicht | aus nicht leitfähigem Kunststoff | Batterietyp: 2x AA/Mignon/je 1,5V | gummierter Heckschalter für Einhandbedienung | gummierter Leuchtenkopf | Batterie-Zustandsindikator | kompatibel mit nahezu allen Helmhalterungen und PARASNAP® | Lieferung geblistert mit Batterien | Sicherheitsleuchte ATEX und IECEx zertifiziert für Zone 0 / 21
- 100 % watertight | made of non-conductive plastic | battery type: 2x AA/Mignon/each 1.5 V | rubberized rear switch for one-hand operation | rubberized lamp head | battery condition indicator | compatible with almost all helmet mounts and our PARASNAP® | supplied in blister packaging including batteries | safety lamp ATEX and IECEx certified for Zone 0 / 21



<b>Artikel</b> article	6912252158
<b>Schutzart</b> protection	II 1G Ex ia op is IIC T4 Ga II 2D Ex ia op is IIIC T105°C Db IP68
<b>Leuchtmittel</b> lamp	5W CREE LED XTE
<b>Lichtstrom</b> luminance	ca. 80 Lumen
<b>Leuchtweite</b> beam range	ca. 120 m
<b>Abmessungen</b> size	ca. 110 x 41 mm
<b>Gewicht</b> weight	64 g 115 g mit Batterien with batteries
<b>Batterietyp</b> battery type	2 x AA/Mignon/je 1,5 V
<b>Material</b> material	PC (Polycarbonat)
<b>Farbe</b> colour	gelb yellow



**PARALUX®**  
PX0

- Sicherheitsleuchte ATEX und IECEx zertifiziert für Zone 0 / 21 | 100% wasserdicht | aus Polycarbonat mit Anti-Statik-Zusatz | kompatibel mit nahezu allen Helmhalterungen und PARASNAP® | gummierter Heckschalter für Einhandbedienung | gummierter Leuchtenkopf | Lieferung geblistert mit Batterien | Leuchtmittel: CREE LED XT-E (5W) | Lichtstrom: ca. 120 Lumen | Leuchtweite: ca. 150 m | Batterietyp: 4x AA/Mignon/je 1,5V
- safety lamp ATEX and IECEx certified for Zone 0 / 21 | 100 % watertight | polycarbonate with antistatic additive | compatible with almost all helmet mounts and with our PARASNAP® | rubberized rear switch for one-hand operation | rubberized lamp head | supplied in blister packaging including batteries | lamp: CREE LED XT-E (5W) | luminance: approx. 120 lumens | headlight range: approx. 150 m | battery type: 4x AA/Mignon/each 1.5 V



<b>Artikel</b> article	6911252166
<b>Schutzart</b> protection	II 1G Ex ia IIC T4 Ga II 2D Ex ib IIIC T 105°C Db IP68
<b>Leuchtmittel</b> lamp	CREE LED XT-E (5W)
<b>Lichtstrom</b> luminance	ca. 120 Lumen
<b>Leuchtweite</b> beam range	ca. 150 m
<b>Abmessungen</b> size	ca. 167 x 41 mm
<b>Gewicht</b> weight	80 g 185 g mit Batterien with batteries
<b>Batterietyp</b> battery type	4 x AA/Mignon/je 1,5 V
<b>Material</b> material	PC (Polycarbonat)
<b>Farbe</b> colour	rot red



**PARALUX®**  
HL-P1

- Kopfleuchte ATEX und IECEx zertifiziert für Zone 1 | 100% wasserdicht | aus nicht leitfähigem Kunststoff | verstellbares Gummi- und Neoprenband | gummierter Schalter für Einhandbedienung | gummierter Leuchtenkopf mit verstellbarem Abstrahlwinkel | Lieferung geblistert mit Batterien | Leuchtmittel: CREE LED XT-E (5W) | Lichtstrom: ca. 120 Lumen | Leuchtweite: ca. 150 m | Batterietyp: 4x AAA/Micro/je 1,5V
- headlamp ATEX and IECEx certified for Zone 1 | 100 % watertight | made of non-conductive plastic | adjustable elastic and neoprene strap | rubberized switch for one-hand operation | rubberized lamp head with adjustable angle of reflected beam | supplied in blister packaging including batteries | lamp: CREE LED XT-E (5W) | luminance: approx. 120 lumens | headlight range: approx. 150 m | battery type: 4x AAA/Micro/each 1.5 V



<b>Artikel</b> article	6911254158
<b>Schutzart</b> protection	II 2G Ex ib IIB T4 Gb
<b>Leuchtmittel</b> lamp	CREE LED XT-E (5W)
<b>Lichtstrom</b> luminance	ca. 120 Lumen
<b>Leuchtweite</b> beam range	ca. 150 m
<b>Abmessungen</b> size	ca. 70 x 75 mm
<b>Gewicht</b> weight	130 g 160 g mit Batterien with batteries
<b>Batterietyp</b> battery type	4 x AAA/Micro/je 1,5 V
<b>Material</b> material	PC (Polycarbonat)
<b>Farbe</b> colour	gelb yellow



# X-TREME®

## DIE KOMPAKTE LEUCHE THE COMPACT LAMP



Die PARAT X-TREME® überzeugen mit Funktionalität: Bei einer Leuchtkraft von bis zu 170 Lumen\* ist die Dimmfunktion von 100 auf 15 Prozent dank integriertem Heckschalter mit praktischer Einhandbedienung einstellbar. Außerdem punkten die Sicherheitsleuchten mit den gewohnten PARAT Qualitätsstandards, denn sie sind robust, wasser- und staubdicht. Durch die kompakte, handliche Bauweise empfehlen sie sich gleichermaßen für den Outdoor-, Gebäudetechnik-, Industrie-, Instandhaltungs- und Handwerksbereich.

The PARAT X-TREME® wows users with functionality: with a brightness of up to 170 lumens\*, the dimmer can be adjusted from 100 to 15 percent thanks to an integrated rear switch with handy one-hand operation. In addition, the safety lamps score with proven PARAT quality standards as they are robust, water and dust-proof. The compact, handy design makes them perfect gadgets for outdoor use and for the building technology, maintenance and craft business.

# PARAT®



**X-TREME®**  
X2 SCHWARZ

- Kompakte Bauform mit hoher Leistung  
100% wasserdicht | aus nicht leitfähigem Kunststoff | mit Clip zur Befestigung kompatibel zu PARASNAP® | gummierter Heckschalter für Einhandbedienung gummierter Leuchtenkopf | Lieferung geblistert mit Batterien | Leuchtmittel: 1W CREE LED | Lichtstrom: ca. 45 Lumen Leuchtweite: ca. 50 m | Batterietyp: 2x AAA/Micro/ je 1,5V

- compact design with high performance | 100 % watertight | made of non-conductive plastic | with fastening clip | compatible with our PARASNAP® | rubberized rear switch for one-hand operation | rubberized lamp head | delivered in blister packaging including batteries | lamp: 1W CREE LED | luminance: approx. 45 lumens | headlight range: approx. 50 m | battery type: 2x AAA/Micro/ each 1.5 V

<b>Artikel</b> article	6901152151
<b>Schutzart</b> protection	-
<b>Leuchtmittel</b> lamp	1W CREE LED
<b>Lichtstrom</b> luminance	ca. 45 Lumen
<b>Leuchtweite</b> beam range	ca. 50 m
<b>Abmessungen</b> size	ca. 142 x 22 mm
<b>Gewicht</b> weight	20 g
	45 g mit Batterien with batteries
<b>Batterietyp</b> battery type	2 x AAA / Micro / je 1,5 V
<b>Material</b> material	PC (Polycarbonat)
<b>Farbe</b> colour	schwarz black



**X-TREME®**  
X1 SCHWARZ

- 100% wasserdicht | aus nicht leitfähigem Kunststoff | kompatibel mit nahezu allen Helmhalterungen und PARASNAP® gummierter Heckschalter für Einhandbedienung mit Lichtstärkeswitch (100% / 15%) | gummierter Leuchtenkopf Lieferung geblistert mit Batterien Leuchtmittel: 3W CREE LED | Lichtstrom: ca. 170 Lumen | Leuchtweite: ca. 200 m Batterietyp: 4x AA/Mignon/ je 1,5V | Auf Anfrage individuell bedruckbar

- 100 % watertight | made of non-conductive plastic | compatible with almost all helmet mounts and our PARASNAP® | rubberized rear switch for one-hand operation with luminosity control switch (100 % / 15 %) | rubberized lamp head | supplied in blister packaging including batteries | lamp: 3W CREE LED | luminance: approx. 170 lumens | headlight range: approx. 200 m | battery type: 4x AA/Mignon/each 1.5 V | can be printed individually on demand

<b>Artikel</b> article	6911152151
<b>Schutzart</b> protection	-
<b>Leuchtmittel</b> lamp	3W CREE LED
<b>Lichtstrom</b> luminance	ca. 170 Lumen
<b>Leuchtweite</b> beam range	ca. 200 m
<b>Abmessungen</b> size	ca. 167 x 41 mm
<b>Gewicht</b> weight	175 g
	185 g mit Batterien with batteries
<b>Batterietyp</b> battery type	4 x AA / Mignon / je 1,5 V
<b>Material</b> material	PC (Polycarbonat)
<b>Farbe</b> colour	schwarz black

## MEINE LEUCHE

### MY LAMP



### # INDIVIDUALISIERT

PARAT Sicherheitsleuchten lassen sich nach Wunsch mit individuellen Aufdrucken versehen und – auflagenabhängig – in unterschiedlichen Gehäusefarben produzieren. So wird aus der wertigen Leuchte ein einmaliges Werbegeschenk oder eine Auszeichnung für das Team. Jetzt anfragen.

### # CUSTOMIZED

Upon request, PARAT safety lamps can be provided with individual overprints and – depending on the size of the print run – produced in different housing colors. This will turn the sophisticated lamp into a unique promotional gift or giveaway to reward your team members. Request now.



# PARASNAP®

DER ANZIEHENDE  
THE ATTRACTIVE ONE



Eine unschlagbare Kombination aus magnetischer Anziehung und mechanischer Befestigung. Das Befestigungssystem, bestehend aus einer Base am Helm oder am Gürtelclip und dem SNAP-IN, erlaubt durch eine feine Gelenkrastung die flexible Ausrichtung der Leuchte. Dies ermöglicht das schnelle Befestigen und das Abnehmen aus der Halterung bei aufgesetztem Helm mit nur einer Hand.

An unbeatable combination of magnetic attraction and mechanical fastening. The mounting system, consisting of a base part on the helmet or belt clip plus SNAP-IN mount, comes with a swivel-joint for fine-tuning and allows a flexible adjustment of the beam angle. Mounting and removing the lamp, even with the helmet on, is done in no time using one hand only.

# PARAT®



**PARASNAP®**  
LIGHT-HOLDER SNAP-IN 1

- Befestigungsclip (nur) für die PARAT-Leuchten PX0, PX1 und X1 | Magnetisches Gegenstück zum PARASNAP® BASE Links, Rechts und Gürtelhalter | der Halter wird seitlich auf den Leuchtenkörper geklappt
- fastening clip (only) for our PARAT lamps PX0, PX1 and X1 | magnetic counterpart to our PARASNAP® BASE left, right and belt clip | the fastener is clicked onto the side of the lamp

<b>Artikel</b> article	6902042151
<b>Abmessungen</b> size	ca. 50 x 40 mm
<b>Gewicht</b> weight	5 g
<b>Material</b> material	Polyamid*



**PARASNAP®**  
LIGHT-HOLDER SNAP-IN 2

- Befestigungsclip (nur) für die PARAT-Leuchten PX2 und X2 | Magnetisches Gegenstück zum PARASNAP® BASE Links, Rechts und Gürtelhalter | der Halter wird seitlich auf den Leuchtenkörper geschoben
- fastening clip (only) for our PARAT lamps PX2 and X2 | magnetic counterpart to our PARASNAP® BASE left, right and belt clip | the fastener is clicked onto the side of the lamp

<b>Artikel</b> article	6902043151
<b>Abmessungen</b> size	ca. 34 x 30 mm
<b>Gewicht</b> weight	2 g
<b>Material</b> material	Polyamid*



**PARASNAP®**  
BELT BRACKET BASE

- Gürtelhalter aus Rindsleder mit PARASNAP® Grundträger uni | zusätzlich wird benötigt SNAP-IN1 (PX0, PX1, X1) oder SNAP-IN2 (PX2, X2) | Gürteldurchlassweite bis 55 mm Breite
- belt clip made of cowhide with PARASNAP® basic element uni | additionally required: SNAP-IN1 (PX0, PX1, X1) or SNAP-IN2 (PX2, X2) | slide-through for belt up to 55mm

<b>Artikel</b> article	6902044151
<b>Abmessungen</b> size	ca. 90 x 70 mm
<b>Gewicht</b> weight	35 g
<b>Material</b> material	Polyamid*   Rindsleder cowhide



**PARASNAP®**  
STRAP

- Elastisches Befestigungsband (Umfang 615 mm) mit PARASNAP® Grundträger uni | zusätzlich wird benötigt SNAP-IN1 (PX0, PX1, X1) oder SNAP-IN2 (PX2, X2)
- elastic mounting strap (extent: 615 mm) with PARASNAP® basic element uni | additionally required: SNAP-IN1 (PX0, PX1, X1) or SNAP-IN2 (PX2, X2)

<b>Artikel</b> article	6902046151
<b>Abmessungen</b> size	ca. 35 x 60 mm
<b>Gewicht</b> weight	60 g
<b>Material</b> material	–



**PARASNAP®**  
SNAP-IN CAM

- Speziell entwickelt für die Anbindung von Actioncameras | Hoch strapazierfähige Materialien (V2A/PA6.6FO) | Leichte Montage | Zusätzlich wird SNAP-IN 2 und eine beliebige PARASNAP® BASE zur Befestigung benötigt
- especially designed to attach an action cam | highly hard-wearing materials (V2A/PA6.6FO) | easy to mount | additionally requires our SNAP-IN 2 and any PARASNAP® BASE for attachmen

<b>Artikel</b> article	6902072151
<b>Abmessungen</b> size	ca. 38 x 32 mm
<b>Gewicht</b> weight	14 g
<b>Material</b> material	Polyamid   Stahl (rostfrei) stainless steel

\*glasfaserverstärkt  
glass-fiber reinforced



**LTS BPS**  
LEUCHTENTASCHE SMALL  
BELT POUCH SMALL  
6903017061



**LTB BPB**  
LEUCHTENTASCHE BIG  
BELT POUCH BIG  
6911014061



**FOA GFOC**  
FIBEROPTIKAUFSATZ  
GLASS-FIBER OPTICS CAP  
6911002151

ZUBEHÖR ACCESSORIES



Artikel-Nr. Part no.	Produktname Product name	IECEX geprüft certified	EX Schutz protec- tion	DEKRA geprüft certified	GAS- EX- ZONE	STAUB- EX- ZONE	IP68	Ex-Kennzeichnung Ex labelling	Leucht- mittel Lamp	Licht- strom <sup>1</sup> Luminance <sup>1</sup>	Leuchtweite <sup>2</sup> Beam range <sup>2</sup>	Abmes- sungen <sup>2</sup> Size <sup>2</sup>	Gewicht ohne/ mit Batterien <sup>3</sup> Weight without/ with batteries <sup>3</sup>	Leuchtdauer volle Leistung <sup>4</sup> Burn time at full power <sup>4</sup>	Leuchtdauer insgesamt <sup>4</sup> Total burn time <sup>4</sup>	Batterietyp Battery type	Material	Farbe Colour	kompatibel mit Compatible with
<b>PARALUX®</b>																			
6911252166	PX0	●	●	●	0, 1, 2	21, 22	●	II 1G Ex ia IIC T4 Ga II 2D Ex ib IIIC T105°C Db IP 68	CREE LED XT-E (5W)	120	150	167 x 41	80 / 190	15	~50	4xAA/ Mignon/je 1,5V	XAG	■	PARASNAP® SNAP-IN 1
6911252158	PX1	●	●	●	0, 1, 2	21, 22	●	II 1G Ex ib IIC T4 Ga II 2D Ex ib IIIC T105°C Db IP 68	CREE LED XT-E (5W)	120	150	167 x 41	80 / 185	15	~50	4xAA/ Mignon/je 1,5V	PC	■	PARASNAP® SNAP-IN 1
6912252158	PX1 Shorty	●	●	●	0, 1, 2	21, 22	●	II 1G Ex ia op is IIC T4 Ga II 2D Ex ia op is IIIC T105°C Db IP 68	CREE LED XT-E (5W)	80	120	110 x 41	64/115	8	~15	2 x AA / Mignon/je 1,5 V	PC	■	PARASNAP® SNAP-IN 1
6901252158	PX2	●	●	●	1, 2	—	●	II 2G Ex ib IIB T4 Gb	1W CREE LED	30	35	142 x 22	20 / 45	—	~10	2xAAA/ Micro/je 1,5V	PC	■	PARASNAP® SNAP-IN 2
6903252158	PX3	—	●	—	2	—	●	Konform Atex: II 3G Ex nA IIC T4	1W CREE LED	60	100	152 x 23	35 / 85	12	~50	2xAAA/ Mignon/je 1,5V	PC	■	—
6911254158	HL-P1	●	●	●	1, 2	—	●	II 2G Ex ib IIB T4 Gb	CREE LED XT-E (5W)	120	150	70 x 41	130 / 160	12	~45	4xAAA/ Micro/je 1,5V	PC	■	—
<b>X-TREME®</b>																			
6901152151	X2	—	—	—	—	—	●	—	1W CREE LED	45	50	142 x 22	20 / 45	—	~4	2xAAA/ Micro/je 1,5V	PC	■	PARASNAP® SNAP-IN 2
6911152151	X1	—	—	—	—	—	●	—	3W CREE LED	170	200	167 x 41	175 / 185	6	~50	4xAA/ Mignon/je 1,5V	PC	■	PARASNAP® SNAP-IN 1

Artikel-Nr. Part no.	Produktname Product name	Abmes- sungen* Size*	Gewicht <sup>3</sup> Weight <sup>3</sup>	Material Material	Farbe Colour	kompatibel mit Compatible with	benötigt wird also required
<b>PARASNAP®</b>							
6902044151	Belt bracket base	90 x 70	35	Rindsleder und Polyamid <sup>5</sup> Cowhide and polyamide <sup>5</sup>	■	Gürtel (Durchlassweite bis 55 mm) belt (slide-through for belt up to 55mm)	SNAP-IN1 oder/or SNAP-IN2
6902042151	Light holder SNAP-IN 1	50 x 40	5	Polyamid <sup>5</sup> polyamide <sup>5</sup>	■	PX0, PX1, PX1 SHORTY und/and X1	PARASNAP® Base und Sicherheitsleuchte PARASNAP® Base and safety lamps
6902043151	Light holder SNAP-IN 2	34 x 30	2	Polyamid <sup>5</sup> polyamide <sup>5</sup>	■	PX2 und/and X2	PARASNAP® Base und Sicherheitsleuchte PARASNAP® Base and safety lamps
6902046151	Strap	35 x 60	60	Polyamid <sup>5</sup> , EPDM polyamide <sup>5</sup>	■	allen Arten von Helmen all types of helmets	SNAP-IN1 oder/or SNAP-IN2
6902072151	SNAP-IN CAM	38 x 32 x 35	18	Polyamid <sup>5</sup> , Stahl (rostfrei) Polyamide <sup>5</sup> , stainless steel	■	universellen Action Cam Gehäusen universal action cam housings	PARASNAP® Base und/and SNAP-IN2

Zubehör Accessories	Artikel-Nr. Part no.	PX2 6901252158	PX3 6903252158	PX1 6911252158	PX0 6911252166	HL-P1 6911254158	PX1 Shorty 6912252158
<b>PARALUX®</b>							
PARASNAP® ULTRALUX Pro Base left	6902048151	●	—	●	●	—	●
PARASNAP® ULTRALUX Pro Base right	6902049151	●	—	●	●	—	●
PARASNAP® STRAP	6902046151	●	—	●	●	—	●
PARASNAP® BELT BRACKET BASE	6902044151	●	—	●	●	—	●
PARASNAP® LIGHT-HOLDER SNAP-IN 1	6902042151	—	—	●	●	—	●
PARASNAP® LIGHT-HOLDER SNAP-IN 2	6902043151	●	—	—	—	—	—
Leuchtentasche Small belt pouch small	6903017061	●	●	—	—	—	—
Leuchtentasche Big belt pouch big	6911014061	—	—	●	●	—	●
Fiberoptikaufsatz glass-fiber optics cap	6911002151	—	—	●	●	—	●

Zubehör Accessories	Artikel-Nr. Part no.	X2 schwarz 6901152151	X1 schwarz 6911152151
<b>X-TREME®</b>			
PARASNAP® STRAP	6902046151	●	●
PARASNAP® BELT BRACKET BASE	6902044151	●	●
PARASNAP® LIGHT-HOLDER SNAP-IN 1	6902042151	—	●
PARASNAP® LIGHT-HOLDER SNAP-IN 2	6902043151	●	—
Fiberoptikaufsatz glass-fiber optics cap	6911002151	—	●
Leuchtentasche Small belt pouch small	6903017061	●	—
Leuchtentasche Big belt pouch big	6911014061	—	●

<sup>1</sup>Angaben in Lumen  
Data in lumens

<sup>2</sup>Angaben in mm  
Dimensions in mm

<sup>3</sup>Angaben in Gramm  
Data in grams

<sup>4</sup>Angaben in Stunden  
Data in hours

<sup>5</sup>glasfaserverstärkt  
glass fiber reinforced



# WIR STEHEN PARAT

## WE ARE ALWAYS READY FOR YOU

Gemeinsam mit unseren Partnern beraten wir Dich gerne und finden die passende Lösung für Deine Anforderung.

Together with our partners, we are happy to advise and assist you and create tailor-made solutions to suit your needs.

Kontaktiere unseren Vertrieb

Contact our sales representatives

**Neureichenau**

Phone: +49 (0) 8583/29 4 00

Fax: +49 (0) 8583/29 3 04 00

Mail: tool-cases@parat.eu

Web: www.parat.de

### Handelsvertretungen Deutschland Commercial agencies in Germany:

#### **Thorsten Schilder Handelsvertretung**

Finkenweg 32  
D-88489 Wain  
Phone: +49 (0) 7353/5 28 48 74  
Fax: +49 (0) 7353/5 28 48 75  
Mail: office@ts-handwerkzeuge.de

#### **Markus Haberstroh Industrievertretung**

Sonneberg 5  
D-77793 Gutach/Schwarzwaldbahn  
Phone: +49 (0) 7833/1864  
Mail: m.haberstroh@haberstroh-industrievertretung.de

#### **Jens Hiensch Industrievertretung**

Florian-Geyer-Str. 3c  
D-04654 Frohburg  
Phone: +49 (0) 3434/860 9274  
Fax: +49 (0) 3222/944 3798  
Mail: jens.hiensch@iv-hiensch.de  
Net: www.iv-hiensch.de

#### **Marco Ewald Industrie- & Handelsvertretung**

Uhlandstr. 11  
D-46459 Rees Millingen  
Phone: +49 152 53521750  
Fax: +49 (0) 2851 9889684  
Mail: marco.ewald@hv-ewald.de  
Net: www.hv-ewald.de

#### **Ulrich Hesselmann e.K.**

Geranienweg 4  
D-58256 Ennepetal  
Phone: +49 (0) 2333/839237  
Fax: +49 (0) 2333/8389904  
Mail: u.hesselmann@werkzeugver-  
tretung.de

#### **IMS-Lonthoff**

Dresdener Str. 12  
D-09326 Geringswalde  
Phone: +49 (0) 1525/398 1570  
Fax: +49 (0) 37382/140025  
Mail: info@ims-lonthoff.de  
Net: www.ims-lonthoff.de

#### **Peter Raschke Werkvertretung**

Gneisenaustraße 66, Aufgang E  
D-10961 Berlin  
Phone: +49 (0) 177/7490484  
Fax: +49 (0) 30/234 56610  
Mail: raschke@wv-raschke.de

#### **Dierk Förster Industrievertretung**

Birkenweg 8, D-25578 Neuenbrook  
Phone: +49 (0) 4824/9374160  
Mobil: +49 (0) 178/5052168  
Mail: service@idf-hamburg.de  
Net: www.idf-hamburg.de

### Handelsvertretungen Ausland Commercial agencies abroad:

#### **Austria PARAT Solutions GmbH**

Schönenbach Strasse 1  
D-94089 Neureichenau  
Phone: +49 (0) 8583/29 - 4 00  
Mail: tool-cases@parat.eu  
Net: www.parat.de

#### **Norway OULIE-HANSEN A/S**

Ravnasveien 3  
1254 Oslo  
Phone: +47 (0) 2275/3800  
Fax: +47 (0) 2275/3801  
Mail: firmapost@oulie-hansen.no  
Net: www.oulie-hansen.no

#### **Poland Basta Hurt Sp.z o.o.**

Druzyna, ul.Powstancow Wilkp.55  
62-053 Mosina  
Phone: +48 (0) 6181/3 25 84  
Fax: +48 (0) 6162/29988  
Mail: hurtownia@bastahurt.pl  
Net: www.bastahurt.pl

#### **Czech Republic ABQ Agency s.r.o. Handelsvertretung**

Kundratka 17  
18082 Praha 8  
Phone: +42 (0) 28484/044 01  
Fax: +42 (0) 28384/19 80  
Mail: info@abefekt.cz  
Net: www.abqagency.cz

#### **Sweden Frank Seidler Werkzeughandel**

Brandenbrooker Weg 10  
D-23617 Stockelsdorf  
Phone: +49 (0) 451/80 90 130  
Fax: +49 (0) 451/8090 13 19  
Mail: info@fs-w.de  
Net: www.fs-w.de

#### **Principality of Liechtenstein**

#### **Switzerland Robert Rieffel AG Generalvertretung**

Widenholzstrasse 8, 8304 Wallisellen  
Phone: +41 (0) 44877/33 33  
Mail: info@rieffel.ch  
Net: www.rieffel.ch

#### **Denmark HJS værktøj A/S**

Marielundvej 17  
2730 Herlev  
Phone: +45 (0) 4484/4044  
Fax: +45 (0) 4484/0884  
Mail: hjs@hjs.dk  
Net: www.hjs.dk

#### **Turkey Atersan İthalat A.Ş.**

Tersane Caddesi No. 48  
34420 Karakoy / Istanbul  
Phone: +90 (0) 212/29206 64  
Fax: +90 (0) 212/29206 65  
Mail: info@atersan.com  
Net: www.atersan.com

#### **Italy THOELKE RAPPRESENTANZE S.R.L.**

Via Risorgimento 8  
21020 Crosio della Valle - VA  
Phone: +39 (0) 332/96 60 39  
Mail: info@thoelkerappresentanze.it

#### **France PARAT Solutions GmbH**

Schönenbach Strasse 1  
D-94089 Neureichenau  
Phone: +49 (0) 8583/29 - 4 00  
Mail: tool-cases@parat.eu  
Net: www.parat.de

#### **Lithuania UAB "Gitana"**

Bičiulių g. 32, Budrikų k.  
96320 Klaipėdos raj., Litauen  
Phone: +370 (0) 46 410881  
Fax: +370 (0) 46 310485  
Mail: info@gitana.lt  
Net: www.gitana.lt

#### **Bulgaria LDG Ltd.**

District Vitosha, 68 Okolovrasten Pat Str  
1415 Sofia  
Phone: +359 (0) 2 862 8875  
Fax: +359 (0) 88 420 4284  
Mail: sales@ldg-bg.com  
Net: www.ldg-bg.com

#### **Mid East, UAE KNIPEX Tools Middle East FZE**

Jafza View 19, Office 2405  
Dubai, Vereinigte Arabische Emirate  
Phone: +971 (0) 4 88 78 556  
Fax: +971 (0) 4 887 8557  
Mail: dubai@knipex.com

#### **Cyprus**

#### **Greece Ntountoulakis & SIA EE**

Hroon Politechneiou 59  
18535 Peiraeus  
Phone: +30 (0) 2104/11 90 76  
Fax: +30 (0) 2104/22 34 12  
Mail: sales@ntountoulakis.gr  
Net: www.ntountoulakis.gr

#### **Luxembourg**

#### **Netherlands** **Belgium**

#### **RURO Gereedschappen BV Handelsvertretung**

Vestingdok 4, 3433 KR Nieuwegein  
Phone: +31 (0) 30608/4242  
Fax: +31 (0) 30608/1769  
Mail: info@ruro.nl  
Net: www.ruro.nl

#### **Spain**

#### **Portugal NOVATOOLS S.L.**

Oialume Bidea, 22 PAB.6  
20115 Astigarraga Guipuzcoa  
Phone: +34 (0) 943/31 51 00  
Fax: +34 (0) 943/56 11 72  
Mail: comercial@novatools.es  
Net: www.novatools.es

#### **United Kingdom Parotec Solutions Limited**

Unit C1 Europa Trading Estate,  
Europaway Stoneclough Road, Radcliffe,  
Manchester, M26 1GG  
Phone: +44 (0) 1204 802 223  
Mail: sales@parotec.co.uk  
Net: www.parotecsolutions.com





© PARAT Irrtümer und Änderungen vorbehalten.  
Produkte unbestückt erhältlich. Gültig ab Januar 2023

© PARAT Excepting errors and changes. Products are delivered  
unequipped. Valid as of January 2023.

PARAT Solutions GmbH  
Schönenbach Straße 1  
D-94089 Neureichenau  
Phone: +49 (0) 8583/29 - 4 00  
Mail: [tool-cases@parat.eu](mailto:tool-cases@parat.eu)  
[www.parat.de](http://www.parat.de)

**PARAT**®



**PARAT®**